



VIOR fase 4B2 Weespersluis

GEM Bloemendalerpolder CV

22 juli 2022

LOOS VAN VLIET

Witteveen + Bos

Project	Weesperluis	Adres	Witteveen+Bos
Document	VIOR fase 4B2		Van Twickelostraat 2
Status	Definitief 06		P.O. Box 233
Datum	22-07-2022		7400 AE Deventer
Referentie	116188/22-011.051		The Netherlands
			+31 570 69 79 11
			www.witteveenbos.com
Opdrachtgever	GEM Bloemendalerpolder CV		
Projectcode	116188		
Projectleider	S.A. Vulink MSc		
Projectdirecteur	ir. N.J. Monster		
Auteur(s)	J. Dobbelsteen MSc (Witteveen+Bos) T. Wolvers en/of M. van Vliet (Atelier LOOSvanVLIET)		
Gecontroleerd door	R.C.M. van Leest		
Goedgekeurd door	mw. S.A. Vulink MSc		

Paraaf



Het kwaliteitsmanagementsysteem van Witteveen+Bos is gecertificeerd op basis van ISO 9001.

© Witteveen+Bos

Niets uit dit document mag worden veeelvoudigd en/of openbaar gemaakt in enige vorm zonder voorafgaande schriftelijke toestemming van Witteveen+Bos Raadgevende ingenieurs B.V. noch mag het zonder dergelijke toestemming worden gebruikt voor enig ander werk dan waarvoor het is vervaardigd, behoudens schriftelijk anders overeengekomen. Witteveen+Bos aanvaardt geen aansprakelijkheid voor enigerlei schade die voortvloeit uit of verband houdt met het wijzigen van de inhoud van het door Witteveen+Bos geleverde document.

LOOSVANVLIET

Witteveen + Bos

INHOUDSOPGAVE

Overzichtskaart	4
Algemene ontwerpprincipes	6
Ontwerp erf	7
Ontwerp speelveld	8
Bepanting	10
Verkeersschema	16
Rijcurven	17
Parkeren	18
Verlichtingsplan	19
Afvalinzameling	20
Dwarsprofielen	21
Aanzichten	27
BIJLAGE(N)	Aantal pagina's
Bijlage I - Parkeerbalans 4B2	1

Inrichtingsprincipes zijn te vinden in het Handboek openbare ruimte Waterrijk v.2 , d.d. 12 november 2021

Gekoppelde documenten

x-SMP totaal.dwg
x-vior 4B2 hatches.dwg
x-vior 4B2.dwg
x-buitengebied+tussengebied.dwg
x-matenplan 4B2.dwg
x-profielen 4B2.dwg
x-vior 4B2 bebording.dwg
20211111 situatietekening Weesperluis fase 4B2_wb.dwg
xref-13-CON-Overzicht vechtstroomlaan-001.dwg
xref-b-00-KLIC 28102020.dwg

OVERZICHTSKAART

Context 4B2

Legenda

	Aslijn		Plateau gestraat 30 km/h, hoog 80mm
	Gebakken klinkers, keiformaat, keper-/elleboogverband, kleur: paars/rood (Padova)		Inritconstructie
	Gebakken klinkers, keiformaat, keper-/elleboogverband, kleur: paars/zwart (Omber)		Trafo
	Gebakken klinkers, dikformaat halfsteens-/elleboogverband, kleur: paars/zwart (Omber)		Ondergrondse container
	Gebakken klinkers, keiformaat open blokverband, kleur: paars/zwart (Omber)		Opstelplaats rolcontainers
	Betontegels, 300x300x45, diagonaalverband, kleur: grijs		Fasegrens
	Asfalt fietspad, kleur: heidepaars, belijning in thermoplast		Bankje + afvalbak
	Berm		Laadpaal, met parkeervak (en reservering)
	Vakbeplanting		Depodog
	Verhard gras		Opstelplek maaisel
	Valondergrond		Boom 1e grootte
	Riet		Boom 2e grootte
	Oppervlakte water		Boom 3e grootte
	Opsluitband 100x200mm, kleur: donkergrijs		
	Opsluitband 120x250mm, kleur: donkergrijs		
	Trottoirband 130/150x250mm, kleur: donkergrijs		
	Geleideband 50/200x250mm, kleur: donkergrijs		
	Molgoot, 5 strek waarvan 1 strek in rijbaan		
	Gebakken klinkers, keiformaat, kleur: paars/rood (Padova)		
	Materiaalscheiding		



OVERZICHTSKAART

Deelgebied 4B2

Legenda

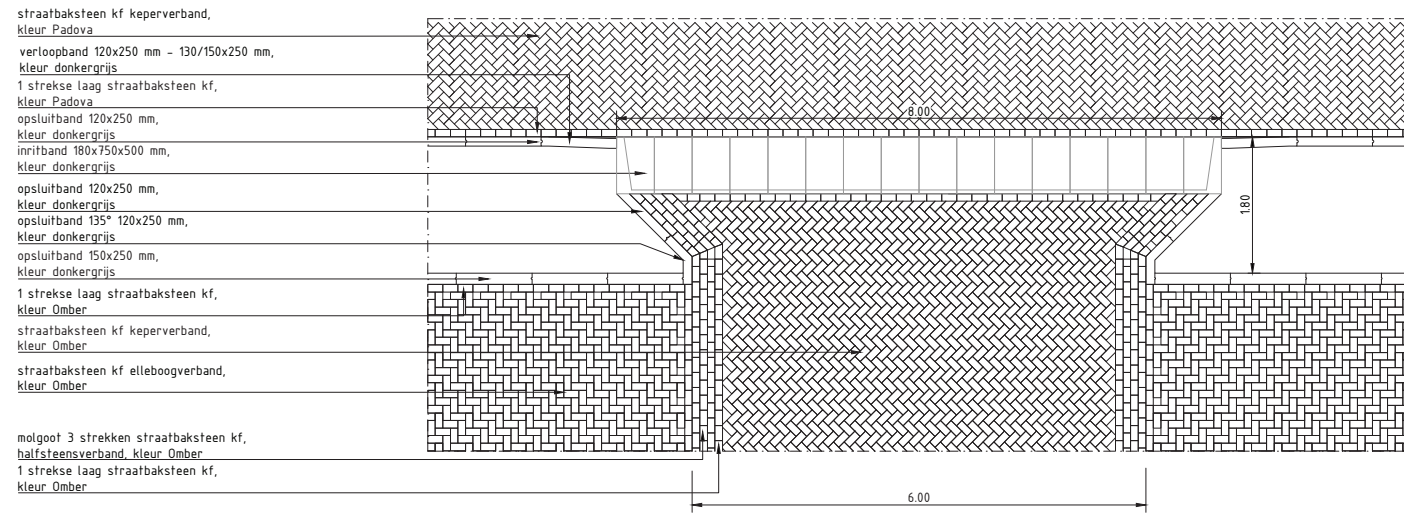
	Aslijn		Materiaalscheiding
	Gebakken klinkers, keiformaat, keper-/elleboogverband, kleur: paars/rood (Padova)		Plateau gestraat 30 km/h, hoog 80mm
	Gebakken klinkers, keiformaat, keper-/elleboogverband, kleur: paars/zwart (Omber)		Inritconstructie
	Gebakken klinkers, dikformaat halfsteens-/elleboogverband, kleur: paars/zwart (Omber)		Trafo
	Gebakken klinkers, keiformaat open blokverband, kleur: paars/zwart (Omber)		Ondergrondse container
	Befontegels, 300x300x45, diagonaalverband, kleur grijs		Opstelplaats rolcontainers
	Asfalt fietspad, kleur: heidepaars, belijning in thermoplast		Fasegrens
	Berm		Bankje + afvalbak
	Vakbeplanting		Laadpaal, met parkeervak (en reservering)
	Verhard gras		Depodog
	Valondergrond		Opstelplek maaisel
	Riet		Boom 1e grootte
	Oppervlakte water		Boom 2e grootte
	Opsluitband 100x200mm, kleur: donkergrijs		Boom 3e grootte
	Opsluitband 120x250mm, kleur: donkergrijs		
	Trottoirband 130/150x250mm, kleur: donkergrijs		
	Geleideband 50/200x250mm, kleur: donkergrijs		
	Molgoot, 5 strek waarvan 1 strek in rijbaan		
	Gebakken klinkers, keiformaat, kleur: paars/rood (Padova)		

N.B. Definitieve keuze voor verkeer remmende maatregelen (busvriendelijke drempels Vechtstroomlaan en brug 12) wordt toegevoegd na besluitvorming.

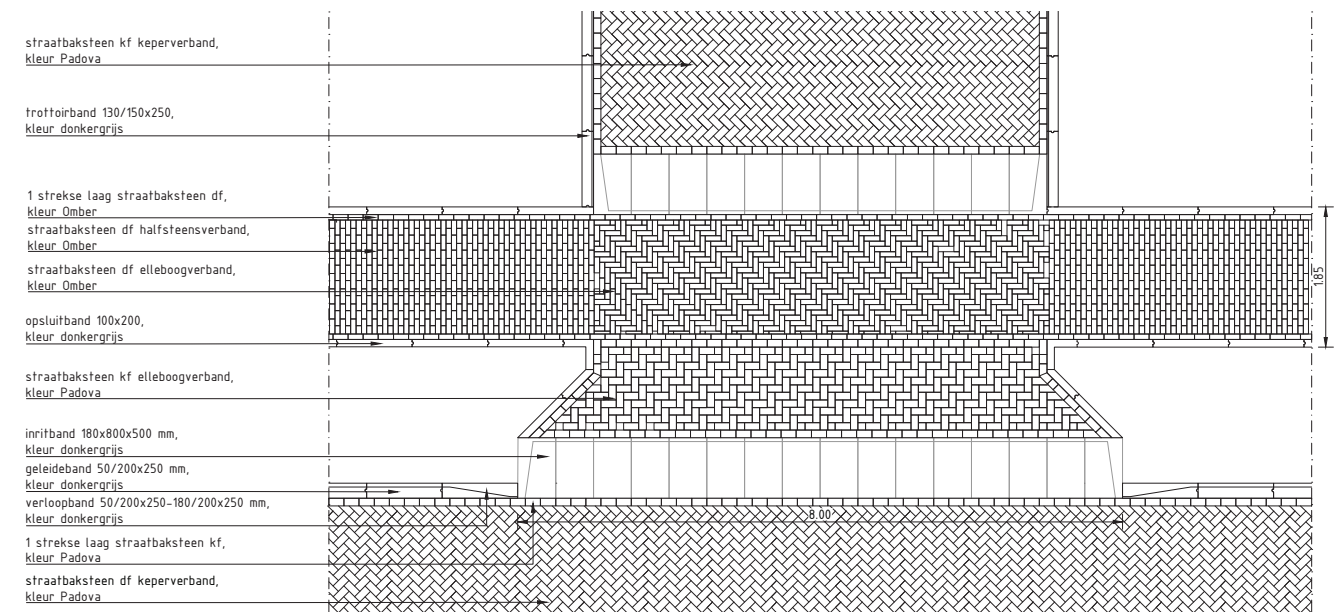


ALGEMENE ONTWERPPRINCIPES

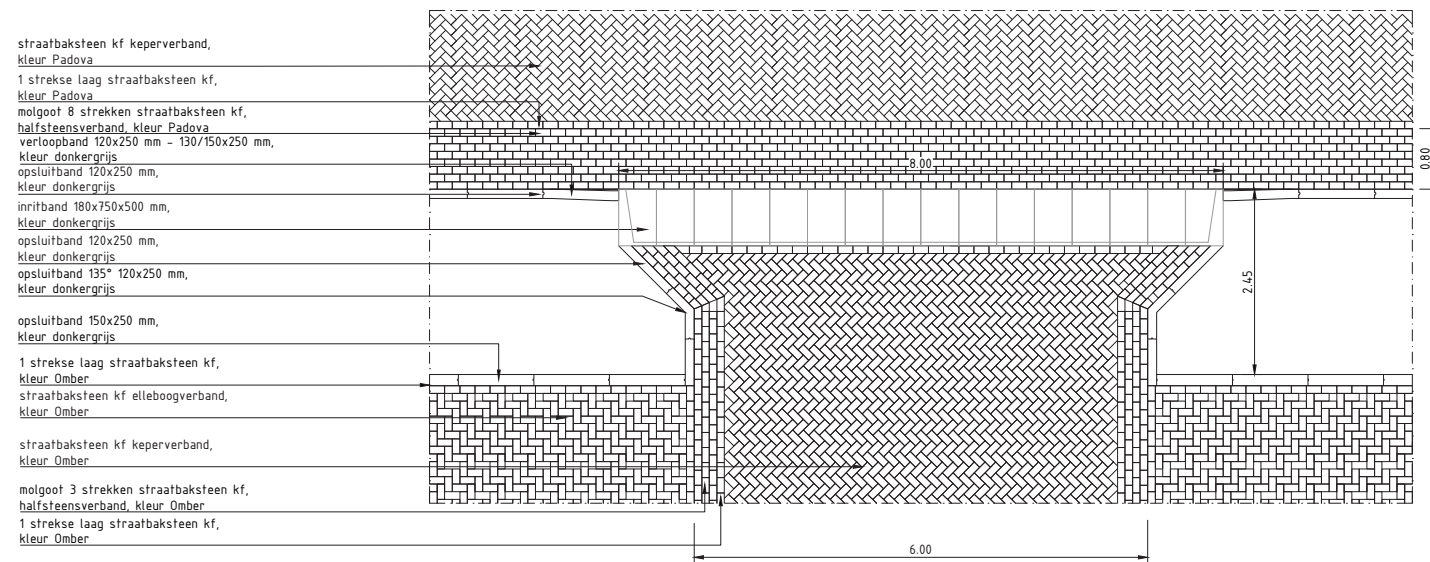
Inritconstructie parkeerhof 1:100



Exclusief trottoir en molgoot

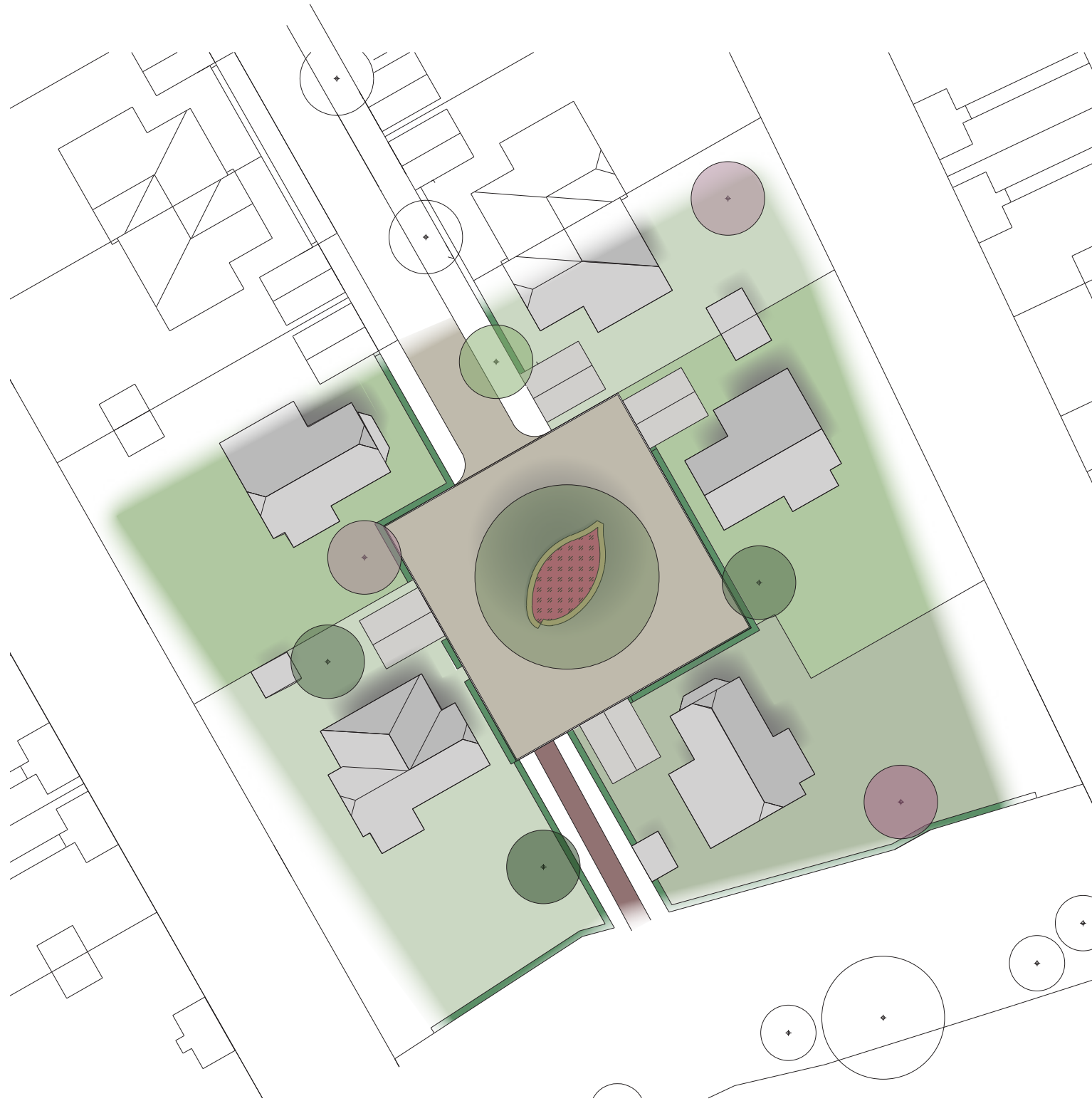


Inclusief trottoir



Exclusief trottoir en inclusief molgoot

ONTWERP ERF



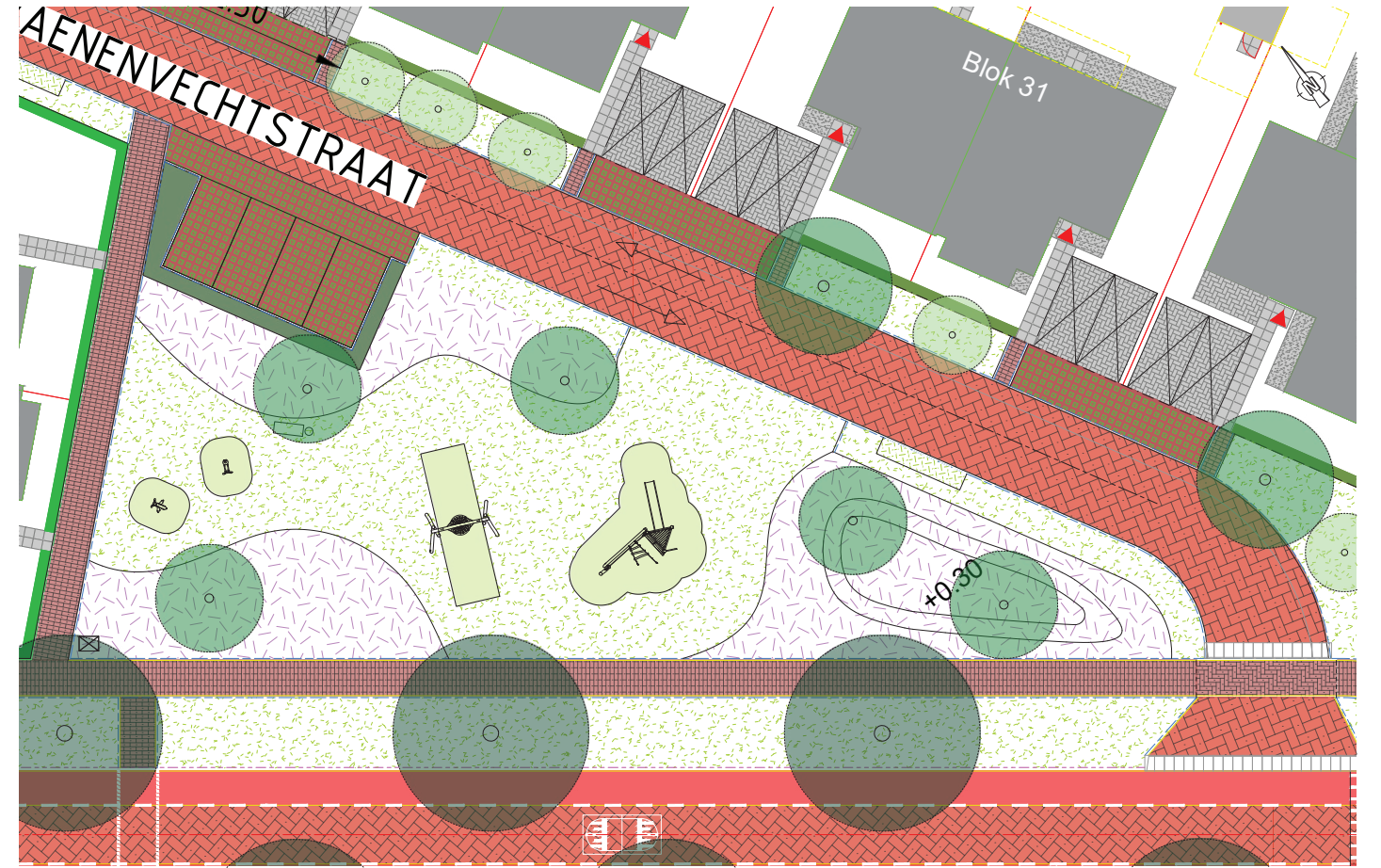
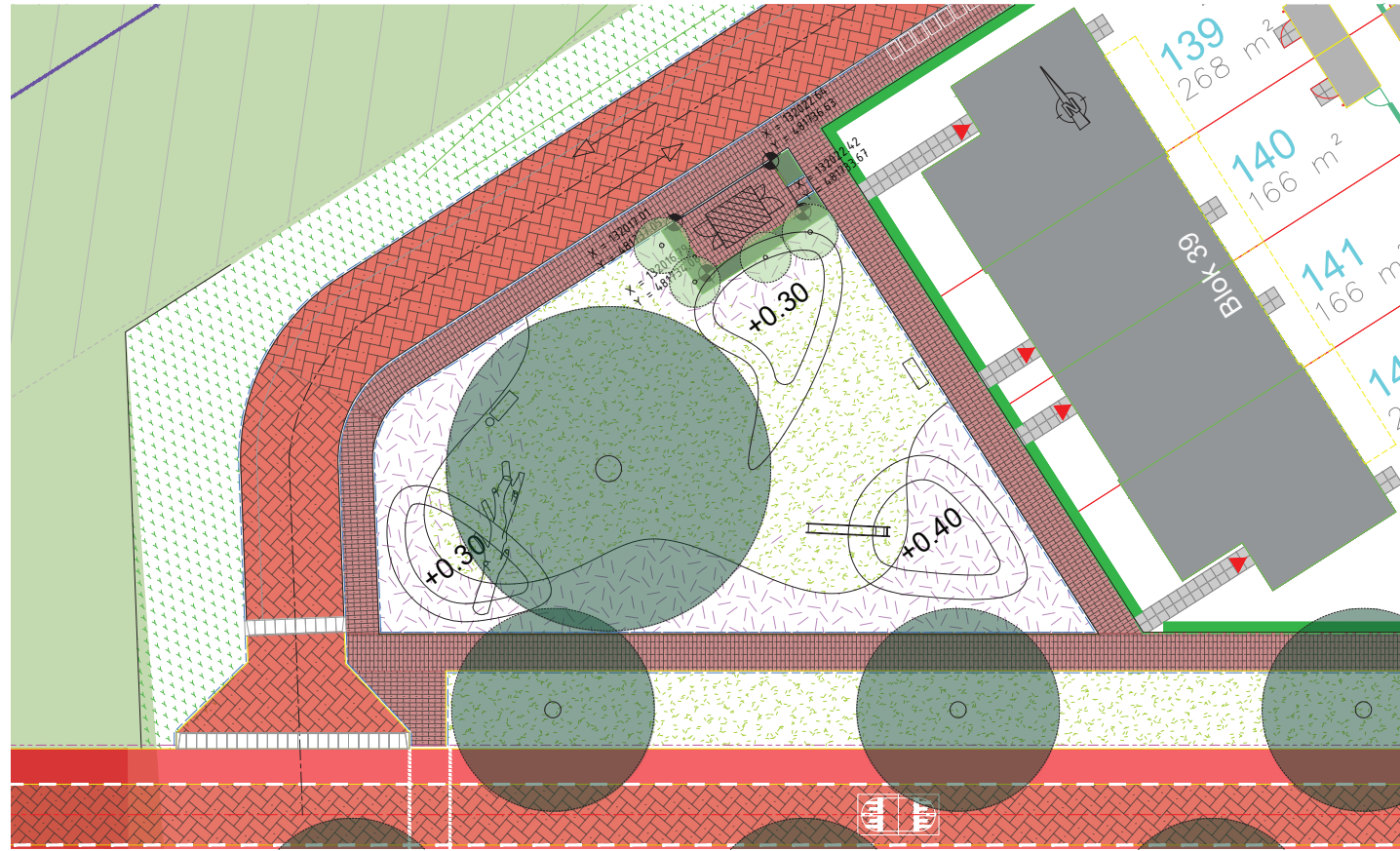
Vorm zitelement afstemmen op het blad van de toegepaste boom (Ulmus laevis - Fladderiep)



Zitelement in de vorm van boomblad

ONTWERP SPEELVELD

Spelen (0-6 jaar)



ONTWERP SPEELVELD

Spelen 0-6 jaar

Legenda

	Aslijn
	Gebakken klinkers, keifmaat, keper-/elleboogverband, kleur: paars/rood (Padova)
	Gebakken klinkers, keifmaat, keper-/elleboogverband, kleur: paars/zwart (Omber)
	Gebakken klinkers, dikformaat halfsteens-/elleboogverband, kleur: paars/zwart (Omber)
	Gebakken klinkers, keifmaat open blokverband, kleur: paars/zwart (Omber)
	Betontegels, 300x300x45, diagonaalverband, kleur grijs
	Asfalt fietspad, kleur: heidepaars, belijning in thermoplast
	Berm
	Vakbeplanting
	Verhard gras
	Valondergrond
	Riet
	Oppervlakte water
	Opsluitband 100x200mm, kleur: donkergrijs
	Opsluitband 120x250mm, kleur: donkergrijs
	Trottoirband 130/150x250mm, kleur: donkergrijs
	Geleideband 50/200x250mm, kleur: donkergrijs
	Molgoot, 5 strek waarvan 1 strek in rijbaan
	Gebakken klinkers, keifmaat, kleur: paars/rood (Padova)
	Materiaalscheiding
	Plateau gestraat 30 km/h, hoog 80mm
	Inritconstructie
	Trafo
	Ondergrondse container
	Opstelplaats rotcontainers
	Fasegrens
	Bankje + afvalbak
	Laadpaal, met parkeervak (en reservering)
	Depodog
	Opstelplek maaisel
	Boom 1e grootte
	Boom 2e grootte
	Boom 3e grootte

Beplanting



Hydrangea paniculata 'Dolly'



Hydrangea macrophylla 'Hovaria Homigo'



Hydrangea macrophylla 'White'



Hydrangea macrophylla 'Bodensee'



Hydrangea paniculata 'Little lime'



Hydrangea paniculata 'Dolly'



Hydrangea macrophylla 'Messalina'



Hydrangea macrophylla 'Big daddy'

Speelobjecten



Objecten



Zitbank Samson MONTSENY



Afvalbak Samson CENTER

NB1 - Speeltoestellen als voorbeeld van mogelijkheden in de beschikbare ruimte, uiteindelijke speeltoestellen te kiezen met toekomstige bewoners

NB2 - Beplantingsplan nader uit te werken in DIOR fase

BEPLANTING


Boomverdeling

1e orde


 *Nyssa sylvatica* (meerstammig)

 *Ulmus laevis*


2e orde


 *Salix x babylonica* 'Pendula'

3e orde


 *Magnolia kobus*


 *Amelanchier* 'Snowcloud'

 *Acer campestre* 'Pacific Sunset'

 *Alnus incana* 'Aurea'

 *Alnus glutinosa* 'Imperialis' (meerstammig)

 *Acer campestre* 'Huibers Elegant'

 *Platanus orientalis* 'Mirkovec'

Specials

 *Acer rufinerve* (meerstammig)

 *Metasequoia glyptostroboides* (klimboom)

Alle beplanting voor Waterrijk inclusief de bomen is inheems. Daarbij zijn de bomen geselecteerd op basis van een aantal criteria:

- landelijk karakter, passend bij Waterrijk en de omgeving (aansluiting op het Breedland)
- klimaatboom
- meerwaarde voor de biodiversiteit (waardbomen)

NB - exacte positie bomen uit te werken in het DIOR in afstemming met nuts- en huisaansluitingen



BEPLANTING

Bomen 1e orde

Bepanting - bomen 1e orde

1. *Nyssa sylvatica* (meerstammig) - Zwarte Tupelo

2. *Ulmus laevis* - Fladderiep



1.



2.

BEPLANTING

Bomen 2e orde

Bepanting - bomen 2e orde

1. *Salix x babylonica* 'Pendula' - Chinese Treurwilg



BEPLANTING

Bomen 3e orde

1. Magnolia kobus - Japanse magnolia
2. Amelanchier 'Snowcloud' - Drents krentenboompje 'Snowcloud'
3. Acer campestre 'Pacific Sunset'
4. Alnus incana 'Aurea' - Goudels
5. Alnus glutinosa 'Imperialis' (meerstammig)- Varenbladige zwarte els
6. Acer campestre 'Huibers Elegant' - Veldesdoorn
7. Platanus orientalis 'Mirkovec' - Oosterse plataan 'Mirkovec'



1.



2.



3.



4.



5.



6.



7.

BEPLANTING

Bomen 'specials'

1. Acer rufinerve (meerstammig) - Grijsze streepjesbast esdoorn
2. Metasequoia glyptostroboides (klimboom) - Watercipres



1.

2.

BEPLANTING

Zadenmengsels



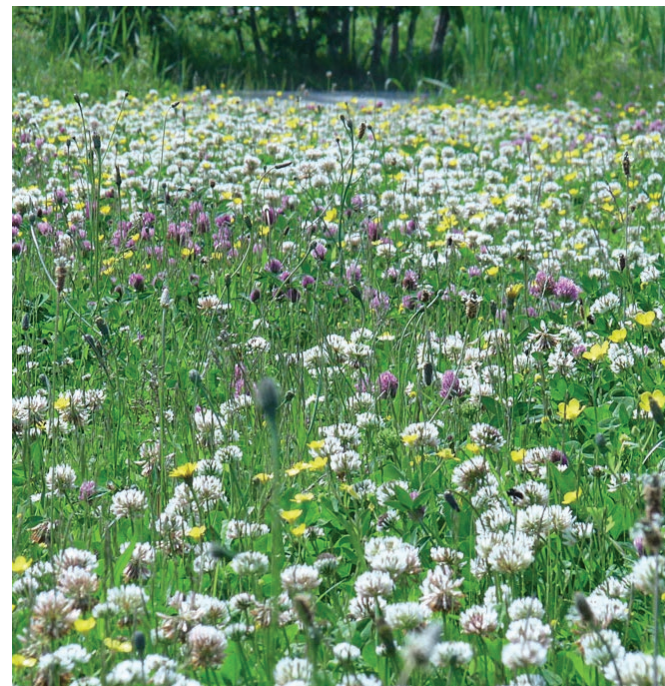
Cruydt-Hoeck - G5 Bloemrijk Bermenmengsel
Inheems mengsel

Toepassen in: zon

Mengsel bevat:

- Achillea millefolium - Duizendblad
- Centaurea jacea - Knoopkruid
- Crepis capillaris - Klein streepzaad
- Hypericum perforatum - Sint Janskruid
- Hypochaeris radicata - Gewoon biggenkruid
- Leucanthemum vulgare - Gewone margriet
- Linaria vulgaris - Vlasbekje
- Lotus corniculatus var. corniculatus (syn. Lotus corniculatus) - Gewone rolklaver
- Lotus pedunculatus - Moerasrolklaver
- Plantago lanceolata - Smalle weegbree
- Prunella vulgaris - Gewone brunel
- Ranunculus acris - Scherpe boterbloem
- Rhinanthus angustifolius - Grote ratelaar
- Rhinanthus minor - Kleine ratelaar
- Rumex acetosa - Veldzuring
- Scorzoneroïdes autumnalis (syn. Leontodon autumnalis) - Vertakte leeuwentand
- Silene dioica - Dagkoekoeksbloem
- Trifolium pratense - Rode klaver
- Vicia cracca - Vogelwikke

Waardmengsel voor: Vlinders, Bijen, Hommels, Zweefvliegen, Gaasvliegen



Cruydt-Hoeck - M5 Bloemrijk gazonmengsel
Inheems mengsel

Toepassen in: halfschaduw/zon

Mengsel bevat:

- Bellis perennis - Madeliefje
- Cardamine pratensis - Pinksterbloem
- Crepis capillaris - Klein streepzaad
- Erodium cicutarium - Gewone reigersbek
- Hypochaeris radicata - Gewoon biggenkruid
- Lotus corniculatus var. corniculatus (syn. Lotus corniculatus) - Gewone rolklaver
- Medicago lupulina - Hopklaver
- Plantago lanceolata - Smalle weegbree
- Prunella vulgaris - Gewone brunel
- Ranunculus repens - Kruipende boterbloem
- Rumex acetosella - Schapenzuring
- Scorzoneroïdes autumnalis (syn. Leontodon autumnalis) - Vertakte leeuwentand
- Trifolium dubium - Kleine klaver
- Trifolium pratense - Rode klaver
- Trifolium repens Friesch - Groninger witte klaver

Waardmengsel voor: Vlinders, Bijen, Hommels, Zweefvliegen, Gaasvliegen

VERKEERSSCHEMA

Legenda

-  Rijrichting
-  G11: Verplicht fietspad
-  G7: Voetpad
-  L8: Doodlopende weg
-  Uitgezonderd
-  E10: zone 30



PARKEREN

Parkeren benodigd in de openbare ruimte: 34 parkeerplaatsen

Parkeren aanwezig:

openbaar parkeren:	17
parkeertof:	18

Totaal: **35 parkeerplaatsen**

Zie bijlage voor de exacte parkeerberekeningen



-  parkeerkoffer
-  openbaar parkeren
-  privéterrein

VERLICHTINGSPLAN

Schreder KIO LED



Hoogte: 4.20m
Onderlinge afstand: maximaal 25m hoh

Plaatsing langs: erftoegangswegen

In twee varianten verkrijgbaar:

5068 - zonder kap, verlichting naar alle zijden

5102 - met kap, verlichting naar één zijde ter voorkoming van strooilicht in de woning of het landschap

-  Schréder KIO LED type 5102 met kap 4.20 meter
-  Schréder KIO LED type 5068 zonder kap 4.20 meter

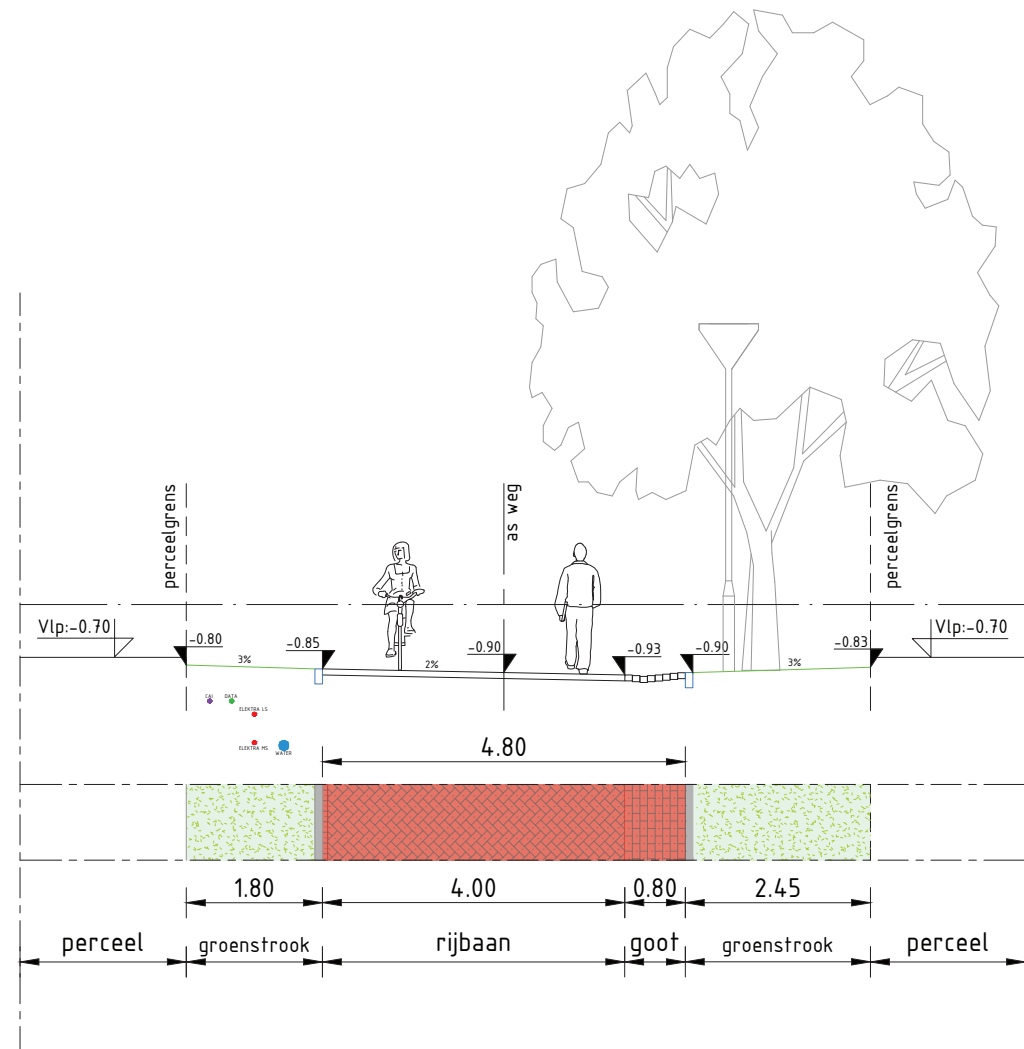


AFVALINZAMELING

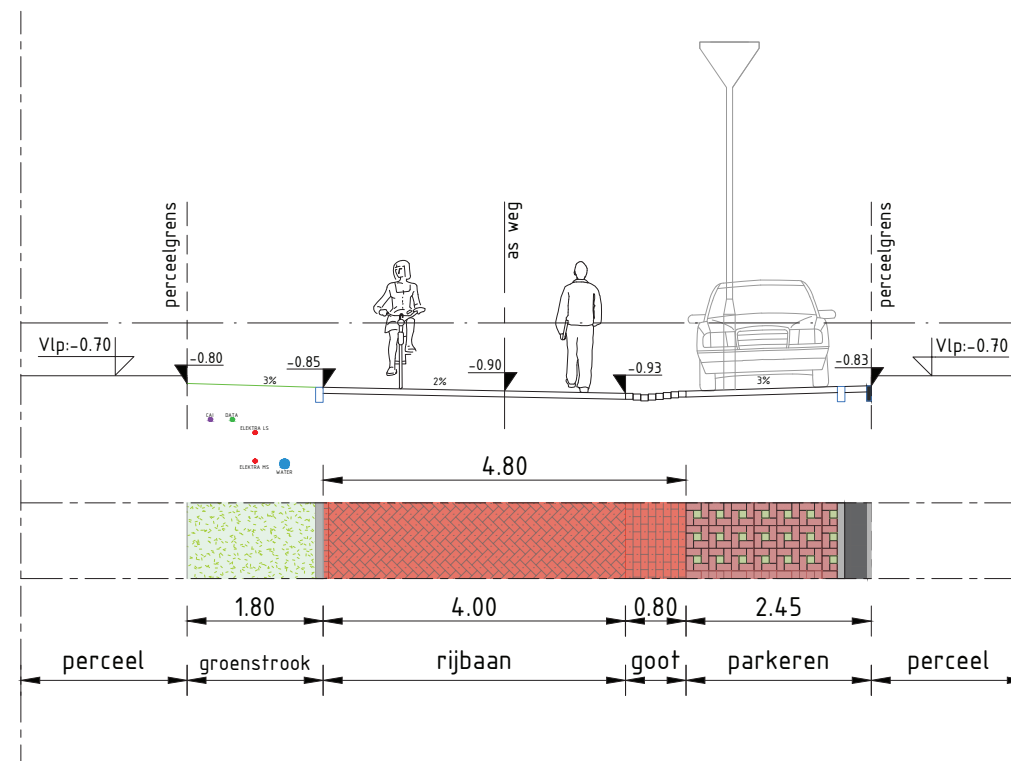


DWARSPROFIELEN

1:100



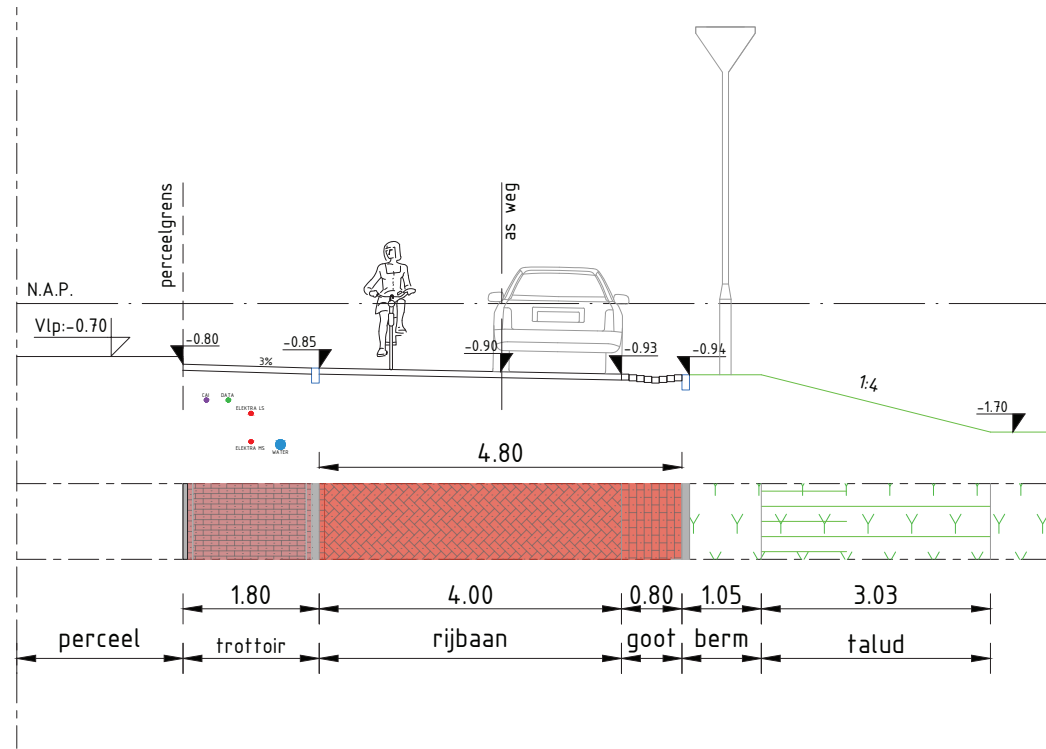
Profiel A



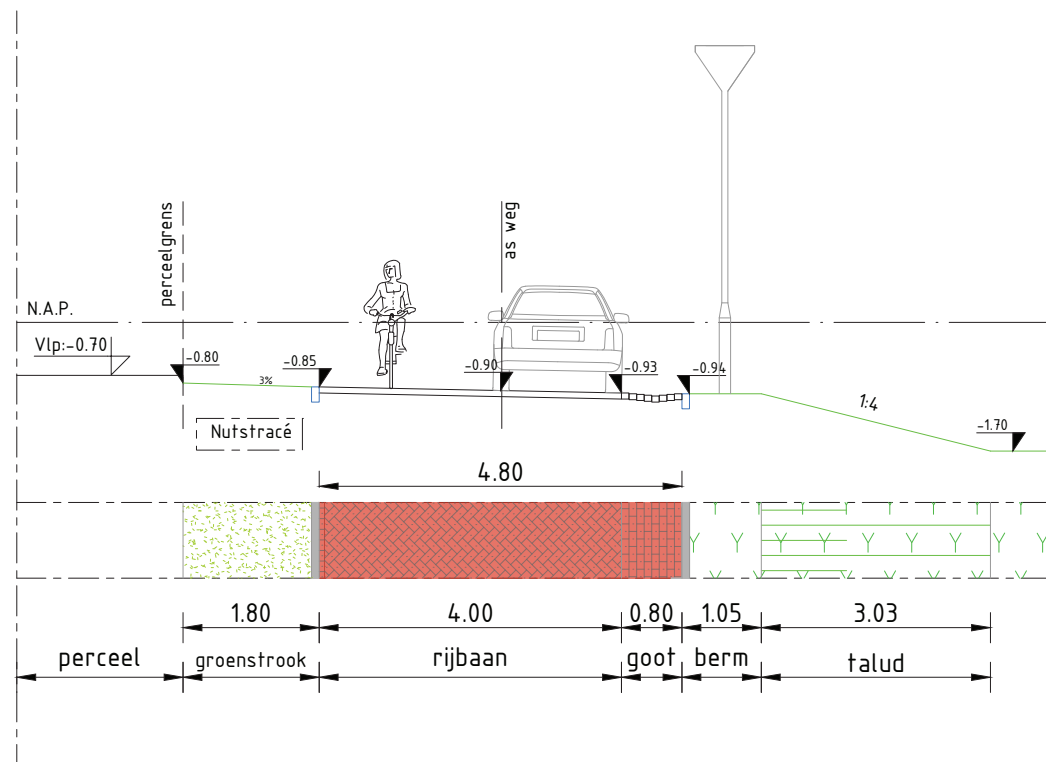
Profiel B

DWARSPROFIELEN

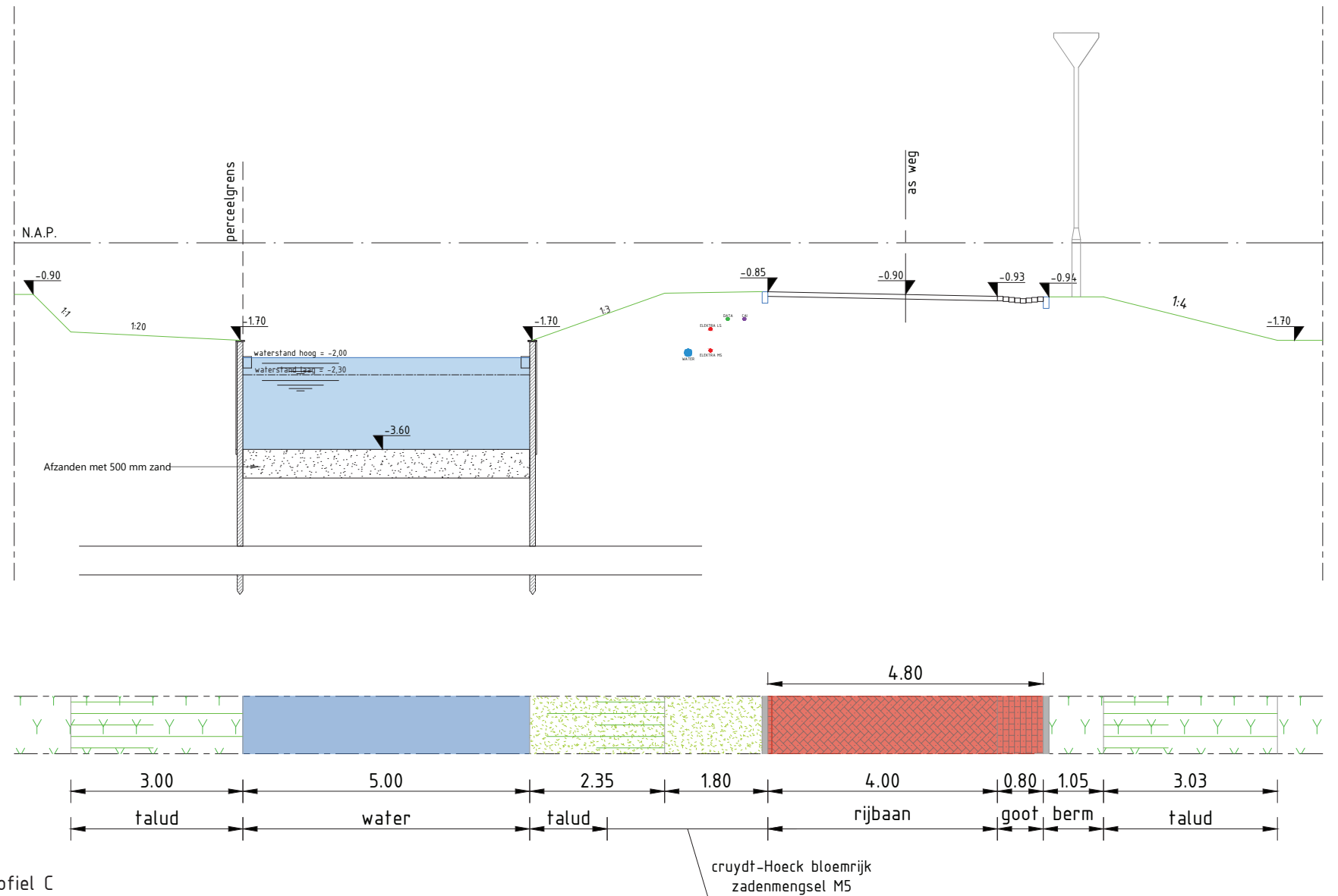
1:100



Profiel D1



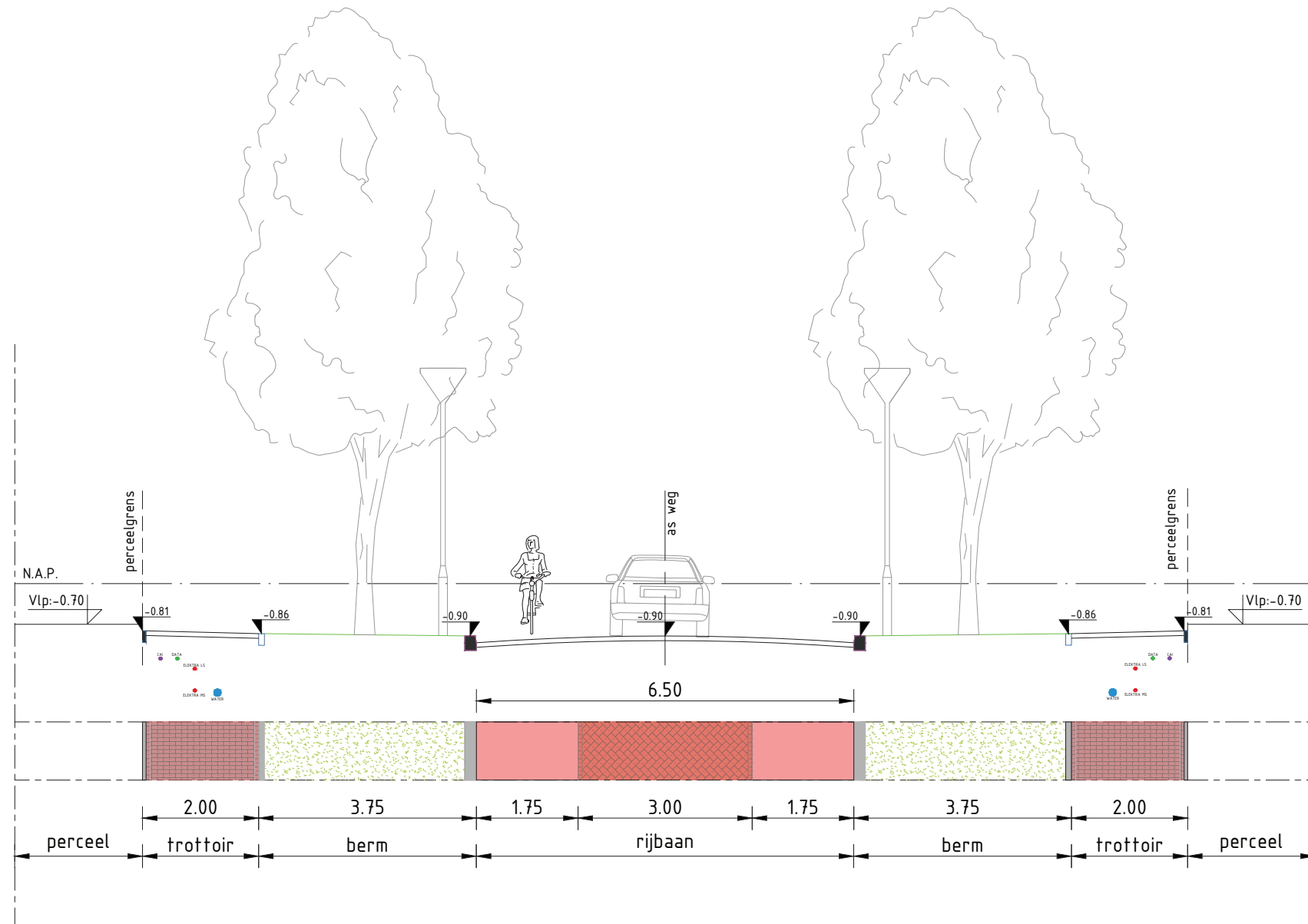
Profiel D2



Profiel C

DWARSPROFIELEN

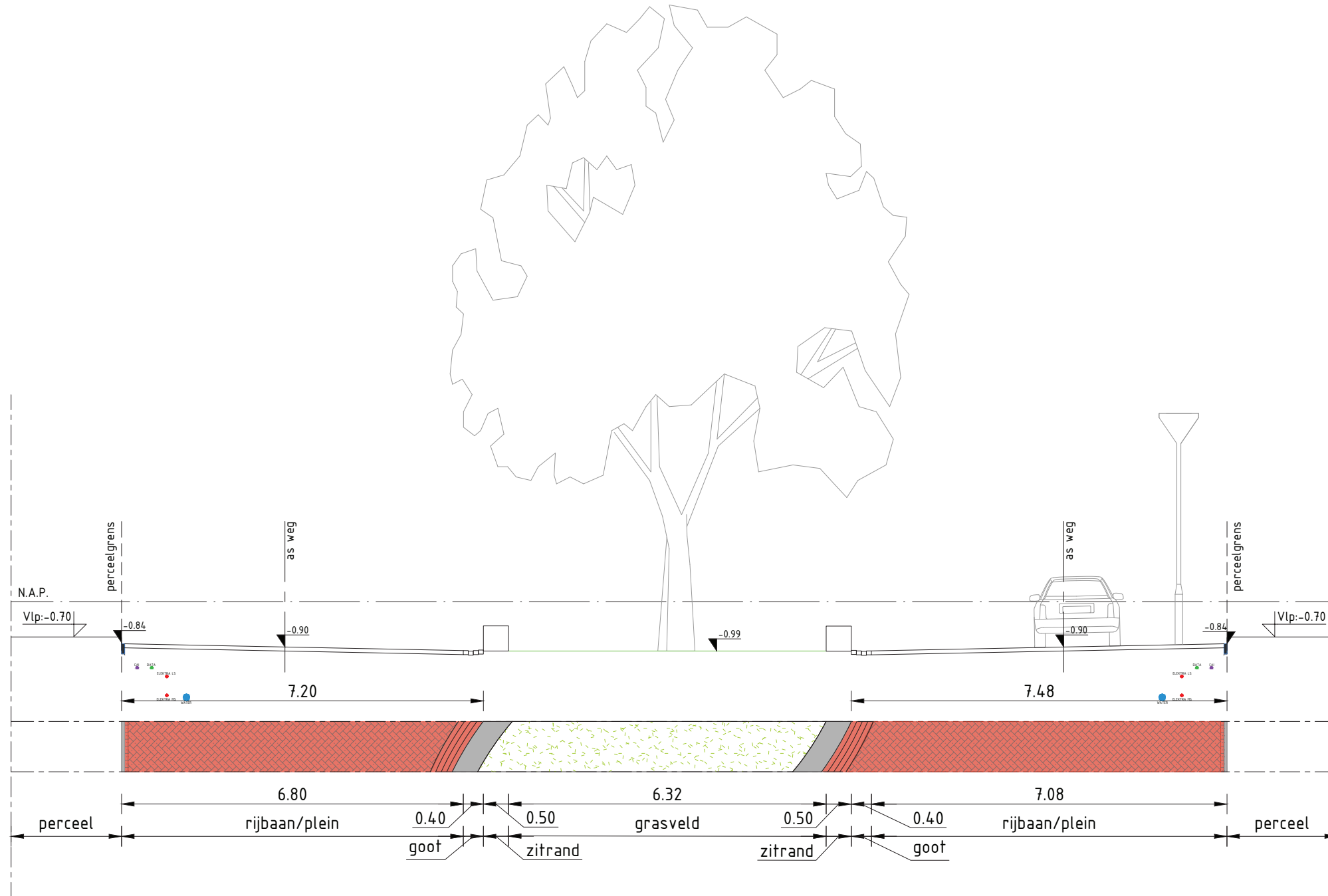
1:100



Profiel E

DWARSPROFIELEN

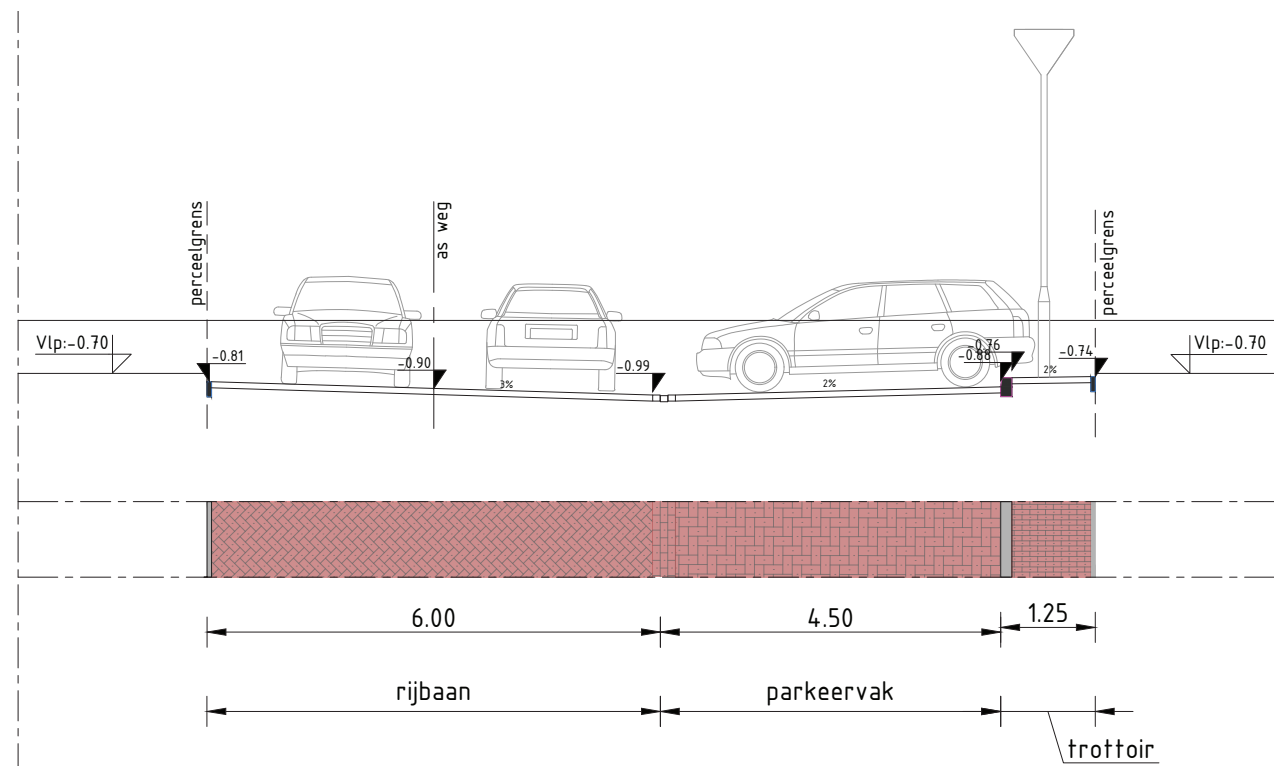
1:100



Profiel F

DWARSPROFIELEN

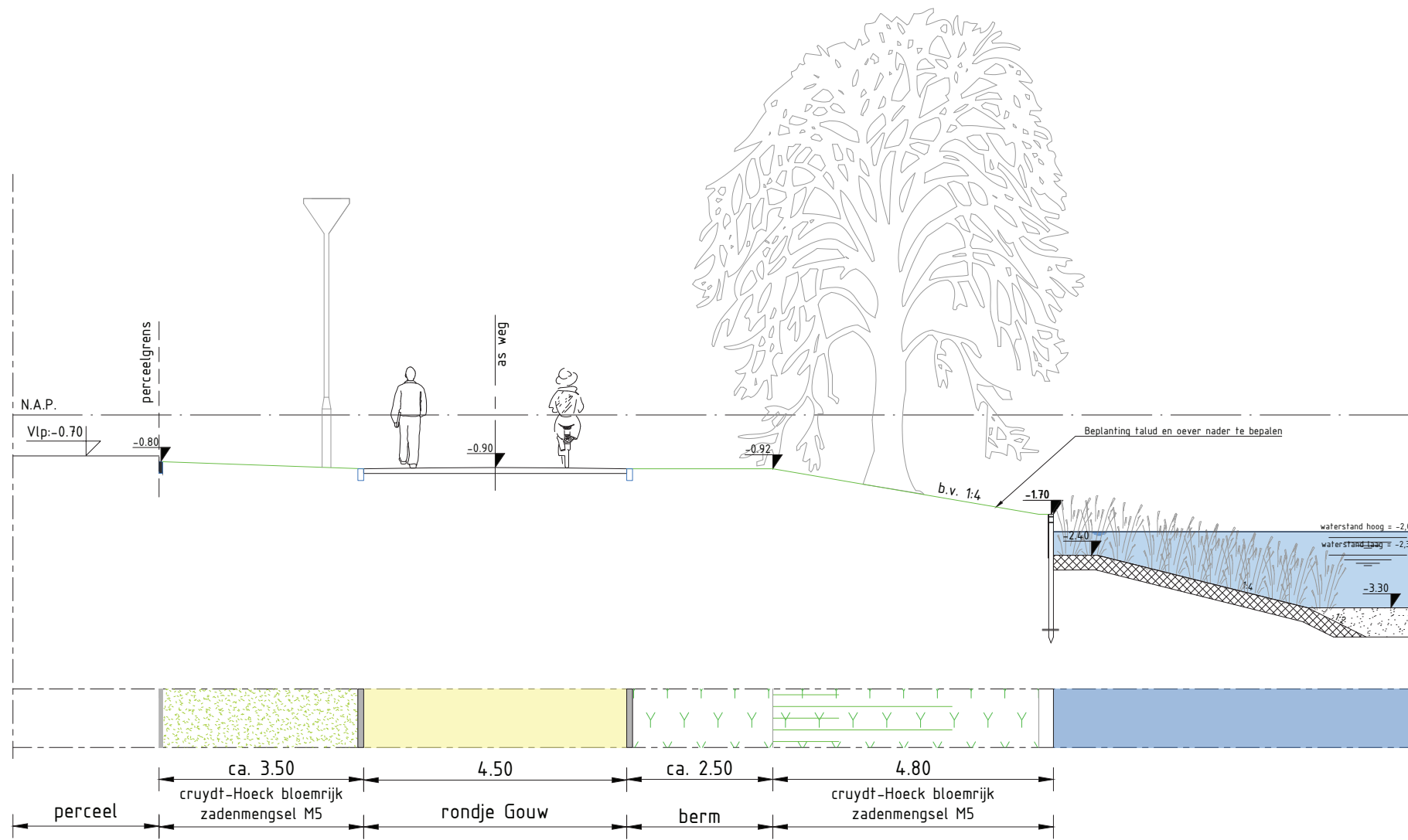
1:100



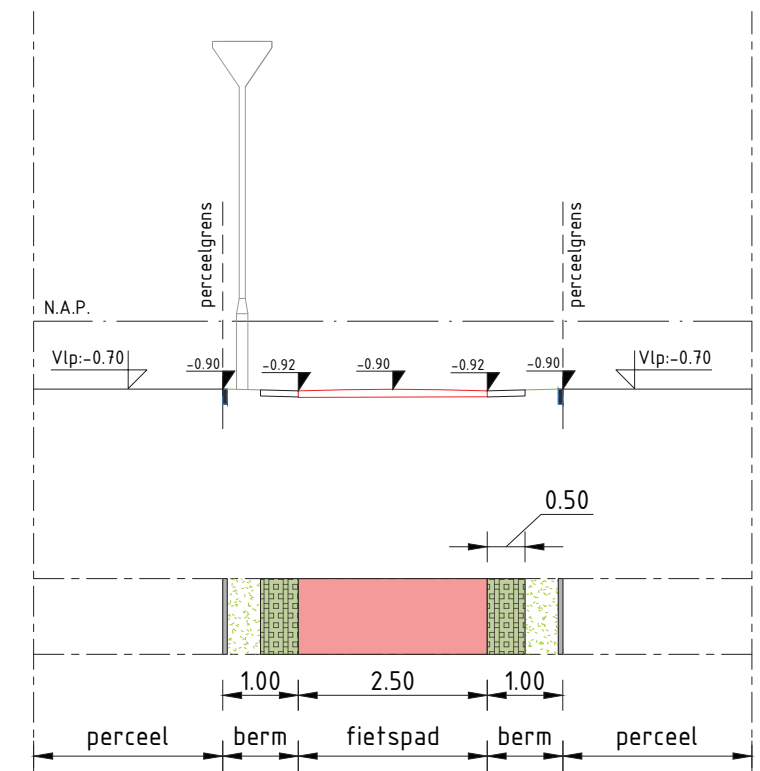
Profiel G

DWARSPROFIELEN

1:100



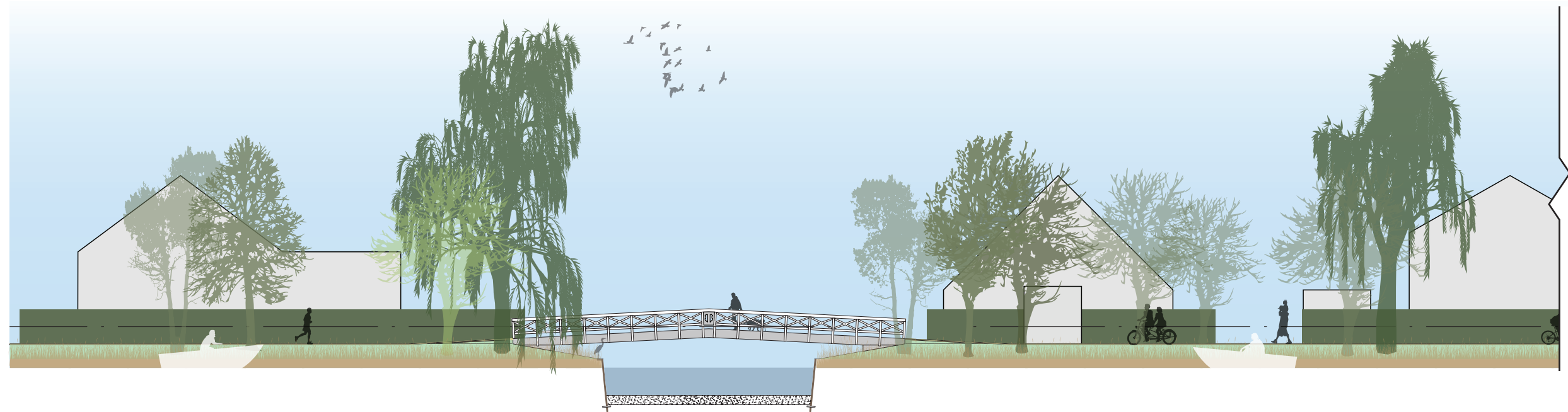
Profiel H



Profiel I

AANZICHTEN

1:250



J-J

AANZICHTEN

1:250



J-J

BIJLAGE(N)

BIJLAGE I - PARKEERBALANS 4B2

Parkeerbehoefte (a)	aantal woningen	parkeernorm	parkeernorm bez.	aantal parkeerpl.
Rijwoningen - zpp	8	1,30	0,30	12,80
Rijwoningen - 1 pp	1	0,30	0,30	0,60
Rijwoningen - 1,5 pp	0	0,00	0,30	0,00
Rijwoningen - 2 pp	3	0,00	0,30	0,90
Tweekapper - zpp	0	1,50	0,30	0,00
Tweekapper - 1 pp	0	0,50	0,30	0,00
Tweekapper - 1,5 pp	0	0,00	0,30	0,00
Tweekapper - 2 pp	4	0,00	0,30	1,20
Vrijstaand - zpp	0	1,50	0,30	0,00
Vrijstaand - 1 pp	0	0,50	0,30	0,00
Vrijstaand - 1,5 pp	0	0,00	0,30	0,00
Vrijstaand - 2 pp	0	0,00	0,30	0,00
Appartementen 50 m2/ Bebo 2k.	0	0,70	0,20	0,00
Appartementen 60-65 m2/ Bebo 3k.	0	0,80	0,30	0,00
Appartementen >65 m2	0	0,80	0,30	0,00
Appartementen - midden	0	0,80	0,30	0,00
Appartementen - duur	0	1,10	0,30	0,00
Totaal	16			15,50
Aantal parkeerplekken				
Parkeerplaatsen op eigen terrein (reeds in mindering gebracht hierboven)				0,00
Parkeerplaatsen op terrein app. (reeds in mindering gebracht hierboven)				0,00
Parkeerhof groot/ pocket				18,00
Parkeerhof klein/ pocket openb ruimte				0,00
Openbare ruimte/ langsparkeren				0,00
Totaal				18,00
Resultant				2,50

Parkeerbehoefte (c)	aantal woningen	parkeernorm	parkeernorm bez.	aantal parkeerpl.
Rijwoningen - zpp	0	1,30	0,30	0,00
Rijwoningen - 1 pp	0	0,30	0,30	0,00
Rijwoningen - 1,5 pp	0	0,00	0,30	0,00
Rijwoningen - 2 pp	0	0,00	0,30	0,00
Tweekapper - zpp	0	1,50	0,30	0,00
Tweekapper - 1 pp	0	0,50	0,30	0,00
Tweekapper - 1,5 pp	0	0,00	0,30	0,00
Tweekapper - 2 pp	8	0,00	0,30	2,40
Vrijstaand - zpp	0	1,50	0,30	0,00
Vrijstaand - 1 pp	0	0,50	0,30	0,00
Vrijstaand - 1,5 pp	0	0,00	0,30	0,00
Vrijstaand - 2 pp	6	0,00	0,30	1,80
Appartementen 50 m2/ Bebo 2k.	0	0,70	0,20	0,00
Appartementen 60-65 m2/ Bebo 3k.	0	0,80	0,30	0,00
Appartementen >65 m2	0	0,80	0,30	0,00
Appartementen - midden	0	0,80	0,30	0,00
Appartementen - duur	0	1,10	0,30	0,00
Totaal	14			4,20
Aantal parkeerplekken				
Parkeerplaatsen op eigen terrein (reeds in mindering gebracht hierboven)				0,00
Parkeerplaatsen op terrein app.				0,00
Parkeerhof groot/ pocket				0,00
Parkeerhof klein/ pocket openb ruimte				0,00
Openbare ruimte/ langsparkeren				4,00
Totaal				4,00
Resultant				-0,20

Parkeerbehoefte (b)	aantal woningen	parkeernorm	parkeernorm bez.	aantal parkeerpl.
Rijwoningen - zpp	0	1,30	0,30	0,00
Rijwoningen - 1 pp	0	0,30	0,30	0,00
Rijwoningen - 1,5 pp	0	0,00	0,30	0,00
Rijwoningen - 2 pp	0	0,00	0,30	0,00
Tweekapper - zpp	0	1,50	0,30	0,00
Tweekapper - 1 pp	0	0,50	0,30	0,00
Tweekapper - 1,5 pp	0	0,00	0,30	0,00
Tweekapper - 2 pp	22	0,00	0,30	6,60
Vrijstaand - zpp	0	1,50	0,30	0,00
Vrijstaand - 1 pp	0	0,50	0,30	0,00
Vrijstaand - 1,5 pp	0	0,00	0,30	0,00
Vrijstaand - 2 pp	3	0,00	0,30	0,90
Appartementen 50 m2/ Bebo 2k.	0	0,70	0,20	0,00
Appartementen 60-65 m2/ Bebo 3k.	0	0,80	0,30	0,00
Appartementen >65 m2	0	0,80	0,30	0,00
Appartementen - midden	0	0,80	0,30	0,00
Appartementen - duur	0	1,10	0,30	0,00
Totaal	25			7,50
Aantal parkeerplekken				
Parkeerplaatsen op eigen terrein (reeds in mindering gebracht hierboven)				0,00
Parkeerplaatsen op terrein app. (reeds in mindering gebracht hierboven)				0,00
Parkeerhof groot/ pocket				0,00
Parkeerhof klein/ pocket openb ruimte				4,00
Openbare ruimte/ langsparkeren				4,00
Totaal				8,00
Resultant				0,50

Parkeerbehoefte (d)	aantal woningen	parkeernorm	parkeernorm bez.	aantal parkeerpl.
Rijwoningen - zpp	0	1,30	0,30	0,00
Rijwoningen - 1 pp	0	0,30	0,30	0,00
Rijwoningen - 1,5 pp	0	0,00	0,30	0,00
Rijwoningen - 2 pp	0	0,00	0,30	0,00
Tweekapper - zpp	0	1,50	0,30	0,00
Tweekapper - 1 pp	0	0,50	0,30	0,00
Tweekapper - 1,5 pp	0	0,00	0,30	0,00
Tweekapper - 2 pp	8	0,00	0,30	2,40
Vrijstaand - zpp	0	1,50	0,30	0,00
Vrijstaand - 1 pp	0	0,50	0,30	0,00
Vrijstaand - 1,5 pp	0	0,00	0,30	0,00
Vrijstaand - 2 pp	10	0,00	0,30	3,00
Appartementen 50 m2/ Bebo 2k.	0	0,70	0,20	0,00
Appartementen 60-65 m2/ Bebo 3k.	0	0,80	0,30	0,00
Appartementen >65 m2	0	0,80	0,30	0,00
Appartementen - midden	0	0,80	0,30	0,00
Appartementen - duur	0	1,10	0,30	0,00
Totaal	18			5,40
Aantal parkeerplekken				
Parkeerplaatsen op eigen terrein (reeds in mindering gebracht hierboven)				0,00
Parkeerplaatsen op terrein app.				0,00
Parkeerhof groot/ pocket				0,00
Parkeerhof klein/ pocket openb ruimte				0,00
Openbare ruimte/ langsparkeren				5,00
Totaal				5,00
Resultant				-0,40

TOTAAL 2,40



