

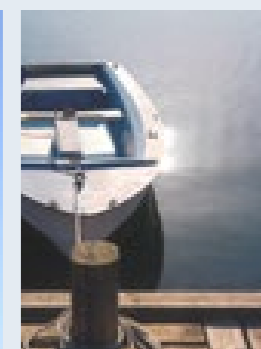


HOLLANDS WATER



WATERRIJK

— WEESPERSLUIS WEESP —



Beeldregieplan

datum 10 april 2019

van Egmond, *architecten*

INHOUD

PRINCIPE VERDELING BOUWVELDEN

STEDENBOUWKUNDIGE KORREL

ARCHITECTUUR

OVERGANG OPENBAAR-PRIVÉ

HOOFDVOLUME

DAKEN

GEVELOPBOUW

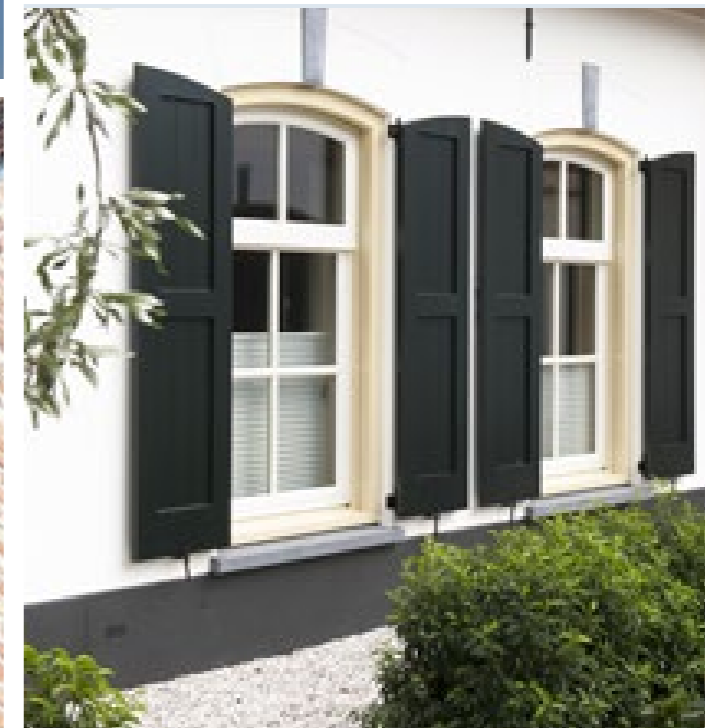
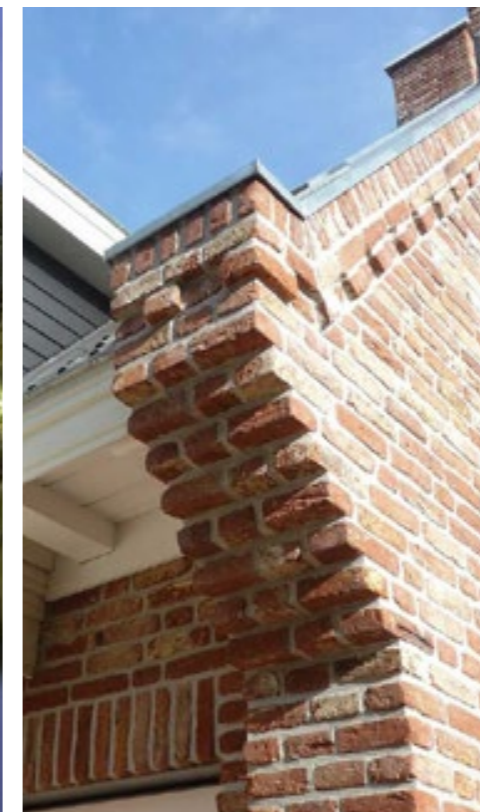
GEVELOPENINGEN

KLEUR & MATERIALISATIE

AAN/UITBOUWEN & BIJGEBOUWEN

DETAILLERING & ORNAMENTERING

SPECIAL
DE MODERNE WONING



PRINCIPE VERDELING BOUWVELDEN

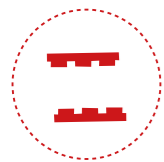
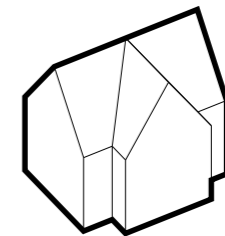
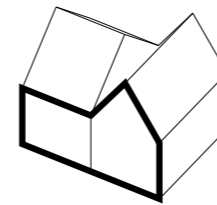
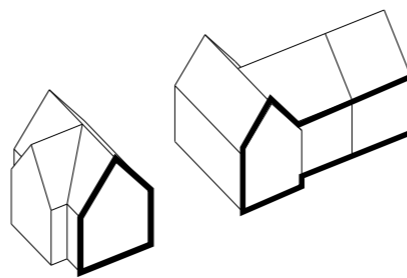
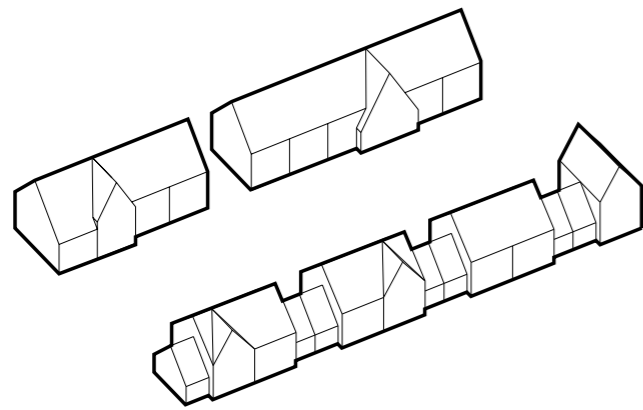


Binnen de woonvelden worden verschillende stijlaccenten toegekend. Zo ontstaat er een 'verkleuring' binnen de stijl Hollands Water.

STEDENBOUWKUNDIGE KORREL



Waterrijk kent per woonveld 3 zones met bij voorkeur verschillende, maar overwegend losse stedenbouwkundige korrels



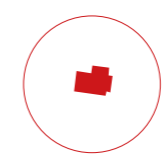
Het lint

Bloklengtes van 1 t/m 8 woningen



Het middengebied

Architectuur ensembles van 1 t/m 6 woningen



De randen

Losse korrels van max. 2 woningen met voldoende ruimte tussen de ensembles



Het lint



Het middengebied

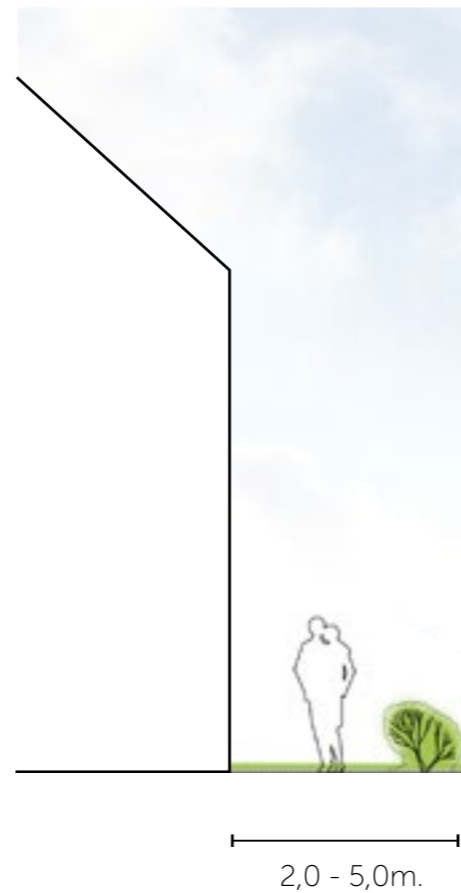
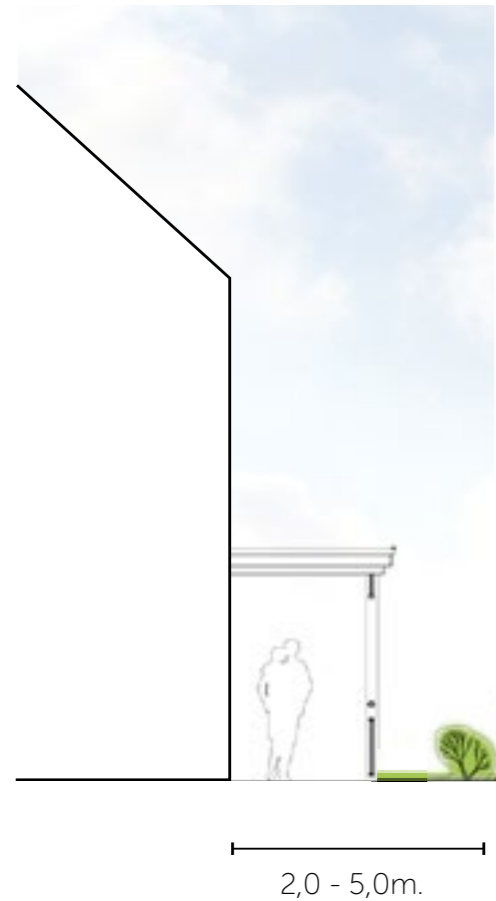


De randen

Tip:

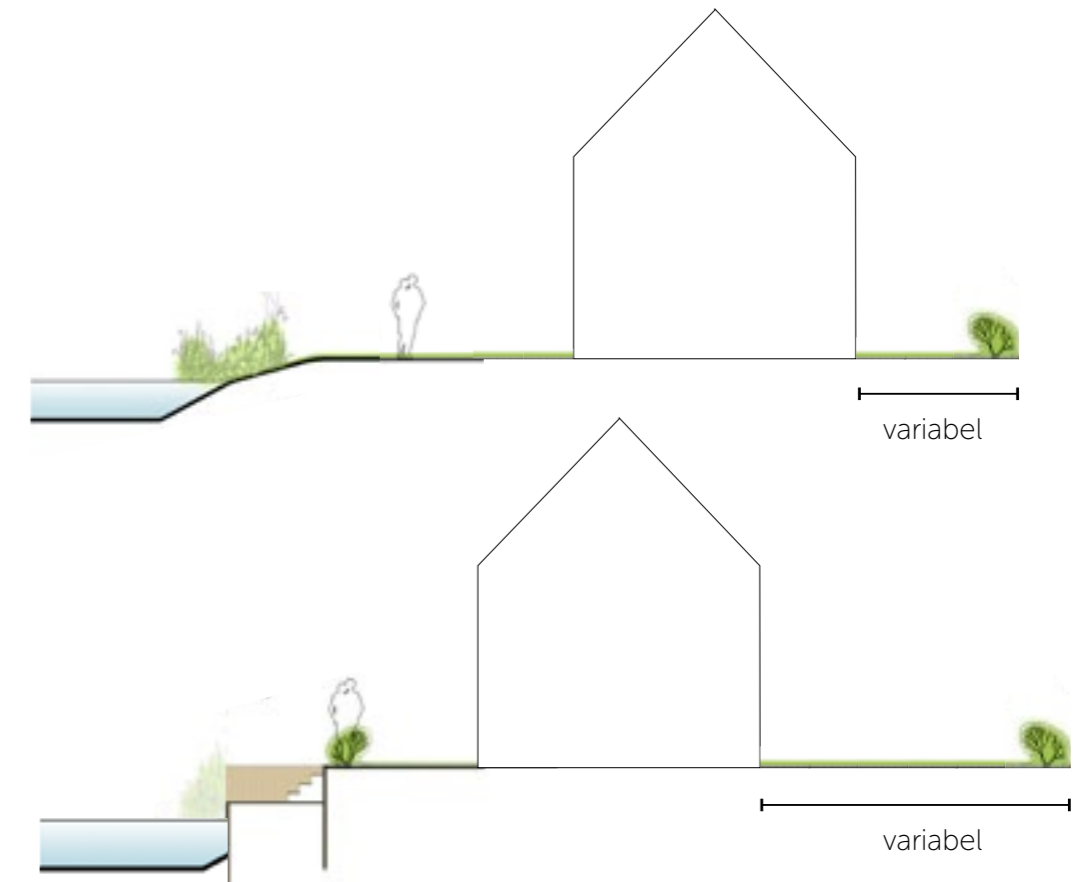
Wissel bloklengtes af met losse korrels voor een landelijke setting en doorzichten naar het omliggende landschap

OVERGANG OPENBAAR - PRIVÉ



Het lint & Het middengebied

De voortuin is 2,0m tot 5,0m diep, heeft een groen karakter en wordt afgesloten met een groene lage haag. Eventueel ingevuld met een veranda of houten hekwerk die onderdeel uitmaakt van het ensemble.

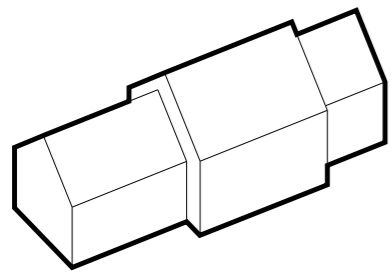


De randen

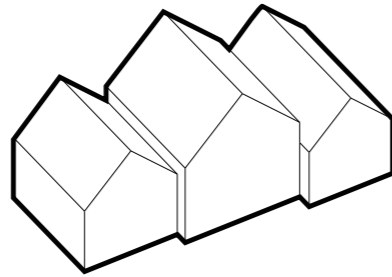
Voortuinen maken onderdeel uit van de groenbeleving van de randen. Er is variatie mogelijk in de diepte van de voortuinen met een groen karakter. De achtertuinen grenzen met meeontworpen steigers, boothuizen of een natuurlijk talud aan het openbaar water.

ARCHITECTUUR

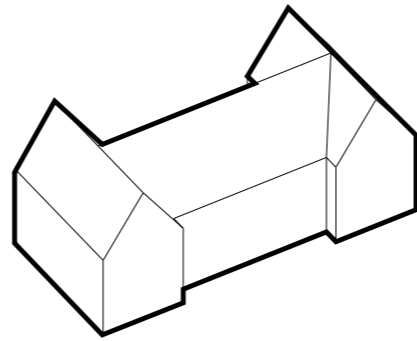
HOOFDVOLUME



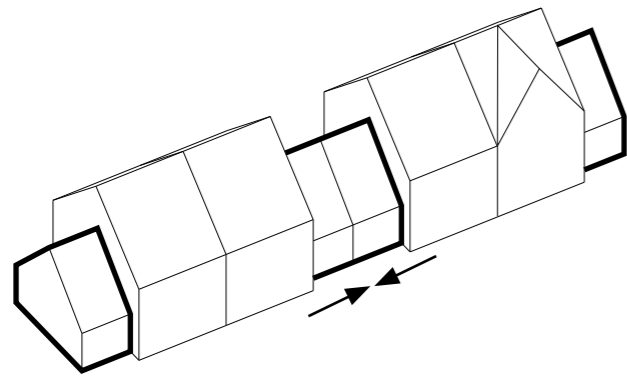
evenwijdig



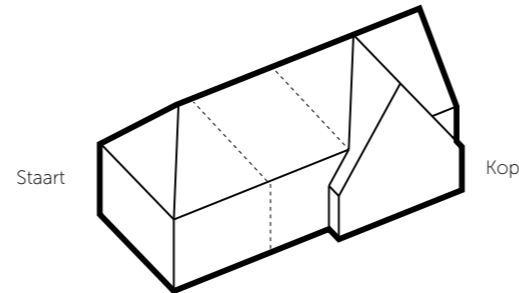
haaks



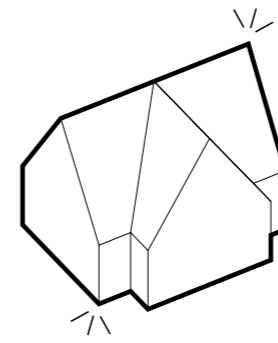
gecombineerd



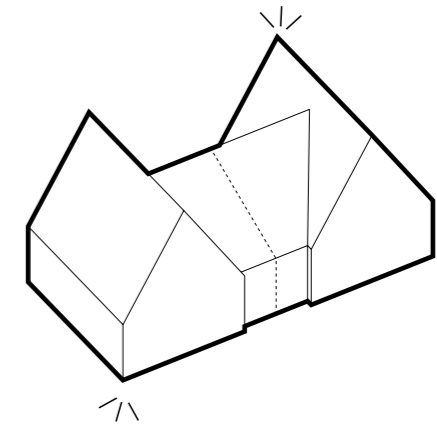
koppelen aan het lint



rijwoningen als villa aan het lint



meervoudige oriëntatie



maximale lengte van 2 woningen

Het lint & Het middengebied

De volumes van 1 of 2 lagen met kap staan evenwijdig of haaks op de weg. Streef naar max. 4 woningen in een rij, daarna een knip of een ruime gevelsprong. Een bouwblok/ensemble presenteert zich altijd als een eenheid en is ook als dusdanig ontworpen. Volumes langs het lint kunnen gekoppeld worden d.m.v. garages, maar ook als een villa worden weergegeven met een duidelijke kop, midden en staart.

De randen

Opzichzelfstaande volumes van maximaal 2 woningen langs de randen kennen een krachtig hoofdvolume, waarbij de compositie wordt gekenmerkt door kappen. De woningen tellen 1 of 2 lagen met een enkelvoudige of samengestelde kap. De woningen richten zich op de landelijke omgeving en vormen een 'gezicht' naar de weg.



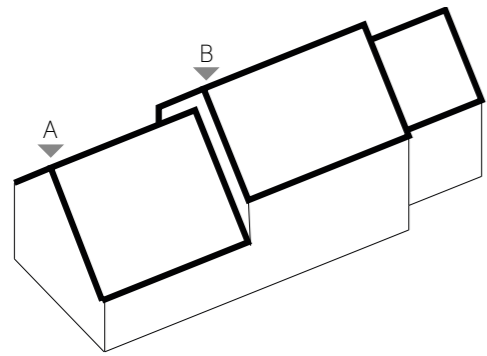
Het lint & het middengebied

De randen

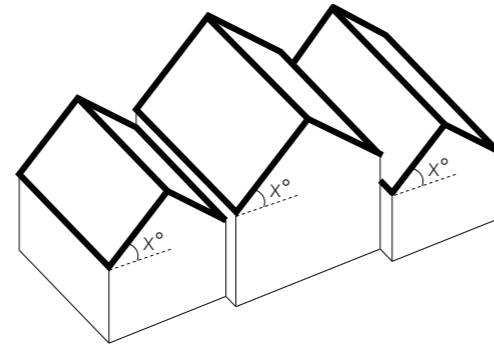
Tip:

Gebruik dwarskappen en topgevels als accenten in het straatbeeld.
Maak composities interessant door aanbouwen, dakkapellen en schoorstenen.

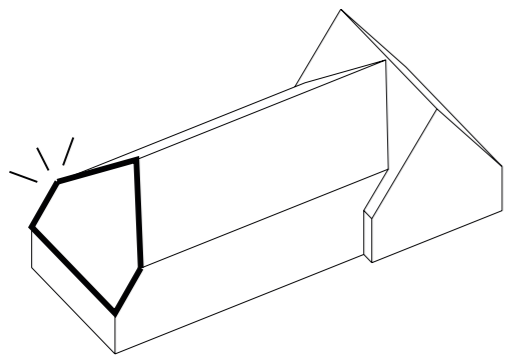
DAKEN



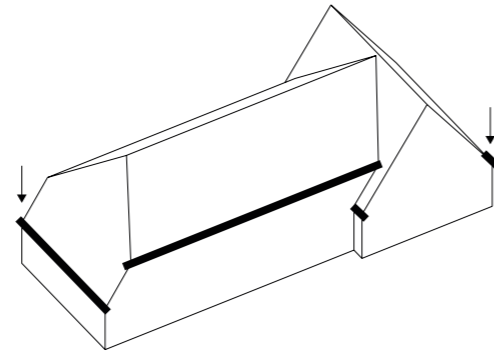
Verspringende goot en nokhoogte



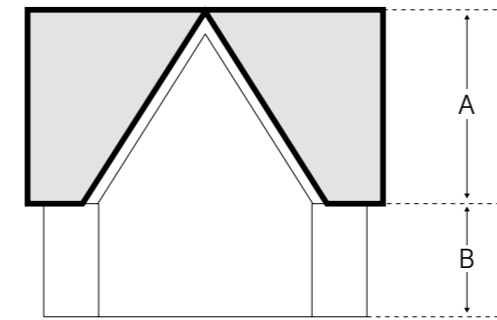
Gelijke dakhelling binnen ensemble



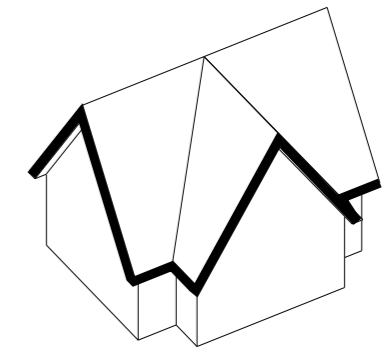
Voorbeeld van bijzondere kapvorm



Doorschietende kappen



Verhouding dak (A) \geq gevel (B)



Ruim alzijdig overstek

Het lint & het middengebied

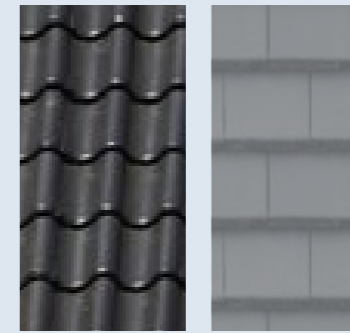
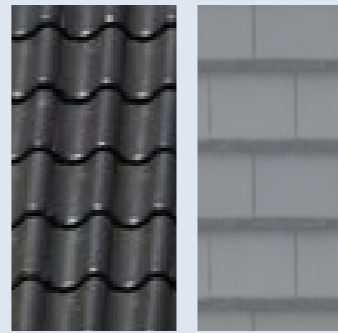
Grote dakvlakken domineren het straatbeeld. Woningblokken hebben in de basis een zadeldak. Een wisselende goot en nokhoogtes is mogelijk, maar wel met dezelfde dakhelling binnen een ensemble. Schilddaken zijn toegestaan. Blokken kunnen worden afgesloten met een bijzondere kapvorm.

De randen

Woningen langs de randen kennen lange dakvlakken met een ruim alzijdig overstek. Lage goten zijn wenselijk. Kappen zijn enkelvoudig of samengesteld.



Het lint & het middengebied



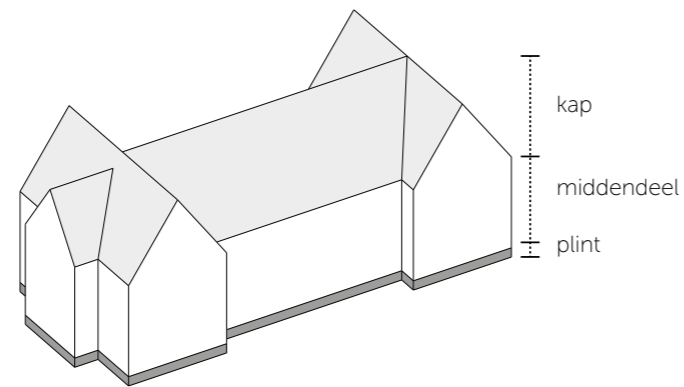
De randen

Tip:

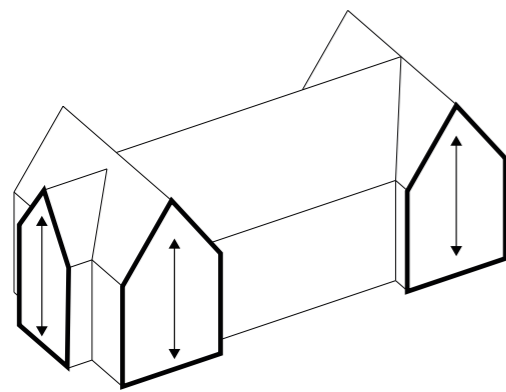
Laat kappen doorschieten voor een spannend kappenlandschap.

Pas langs de randen op de daken natuurriet toe voor een positieve bijdrage aan het chique landelijke karakter.

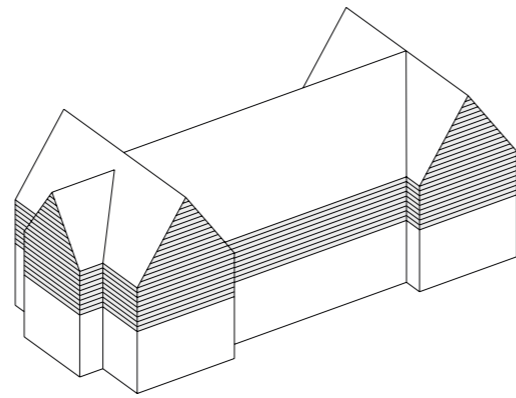
GEVELOPBOUW



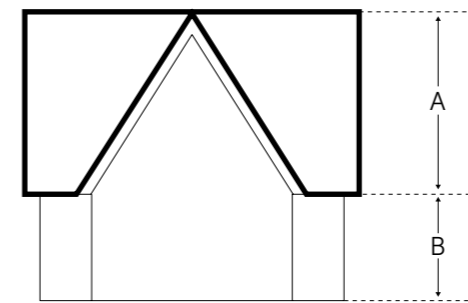
Verticale geleding



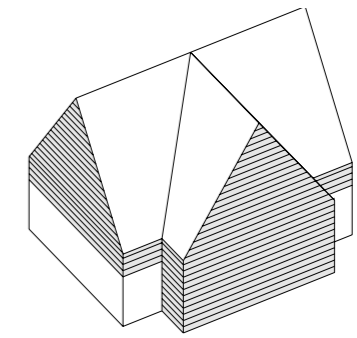
Verticaliteit in topgevels



Zonering mogelijke houten gevelbekleding



Verhouding dak (A) \geq gevel (B)



Zonering mogelijke houten gevelbekleding

Het lint & het middengebied

De volumes kennen vanuit de basis een liggend karakter. Binnen dit volume is echter een verticale geleding in de gevel met een herkenbare plint, middendeel en kap.

Enkel vanaf de tweede laag is houten gevelbekleding mogelijk. De verticaliteit van de gevels wordt gevonden in de topgevels en ondersteund door de gevelopeningen.

De randen

Langs de randen is het gevelvlak ondergeschikt ten opzichte van het dakvlak. Grote dakvlakken versterken hier het landelijke karakter. Houten gevelbekleding is mogelijk boven de eerste laag. Uitzondering zijn de topgevels, hier kan de gehele gevel met hout bekleed worden.



Het lint & het middengebied



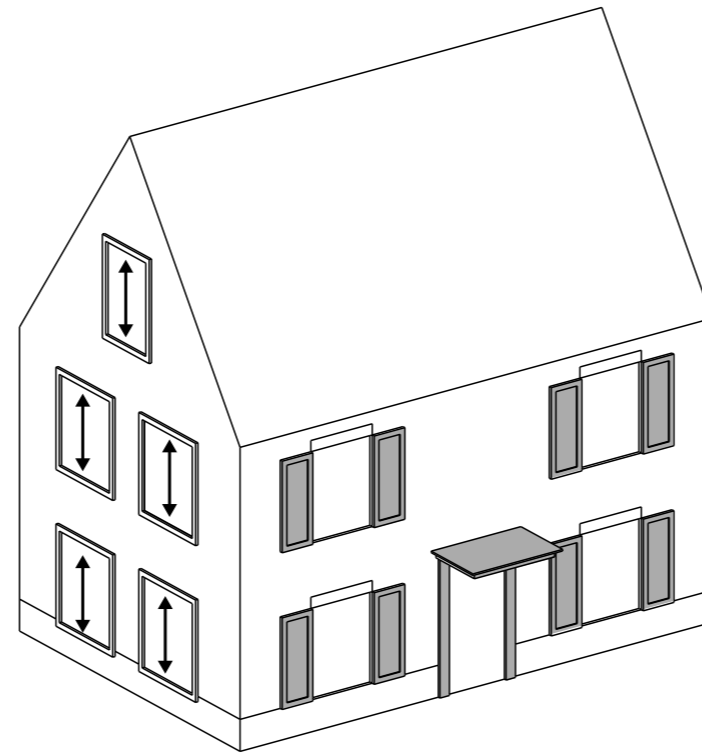
De randen



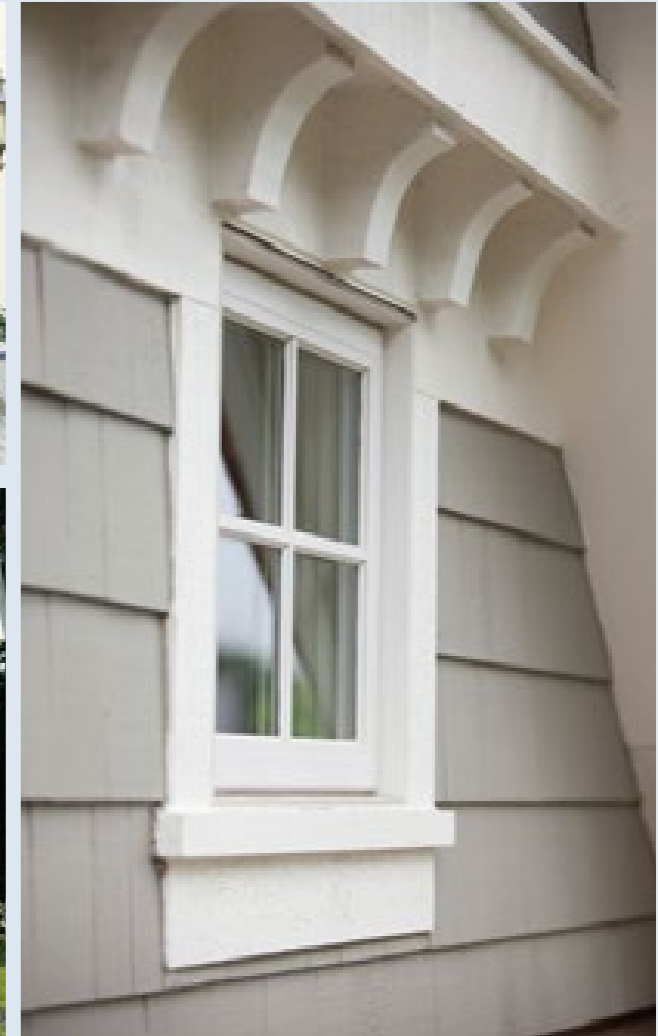
Tip:

Speel met de verticale geleiding d.m.v doorschietende kappen en de (houten) vlakverdeling in de gevel.

GEVELOPENINGEN



De gevelopeningen zijn verticaal georiënteerd, geïnspireerd op de traditionele raamverdelingen bij landelijke woningen uit de Vechtstreek. Maak markante entrees, dit geeft de woningen een voornaam voorkomen. Raam en deuropeningen zijn voorzien van robuuste, maar verzorgde detaillering.



Tip:

Geef gevelopeningen karakter d.m.v. roedeverdelingen, een rollaag, een raamdorpel, luiken of sierlijsten.

KLEUR & MATERIALISATIE

	Het lint	Het middengebied	De randen
gevelsteen	<ul style="list-style-type: none">- baksteen in bruin-rood nuances- keimwerk is toegestaan	<ul style="list-style-type: none">- baksteen in bruin-rood nuances- geen keimwerk	<ul style="list-style-type: none">- overwegend keimwerk in lichte tint- baksteen in bruin-rood nuances
houten gevelbekleding	<ul style="list-style-type: none">- hout in de gevel wordt gestimuleerd	<ul style="list-style-type: none">- hout in de gevel wordt toegestaan	<ul style="list-style-type: none">- hout in de gevel wordt veelvuldig toegepast
dakbedekking	<ul style="list-style-type: none">- antraciete dakbedekking, keramische holle pan of lei-pan.- riet is toegestaan	<ul style="list-style-type: none">- antraciete dakbedekking, keramische holle pan of lei-pan.- riet is toegestaan	<ul style="list-style-type: none">- minimaal 20% riet- antraciete dakbedekking, keramische holle pan of lei-pan.

In Waterrijk wordt gestreefd naar een gemêleerd beeld van kleur en materialisatie binnen het gegeven kleuren pallet. Aangepast aan de specifieke positie in het woonveld, zal het geheel een bepaalde 'verkleuring' laten zien. De woningen zijn in de basis opgetrokken uit handvorm gebakken baksteen in verschillende nuances bruin-rood of lichte tinten keimwerk. Afhankelijk van de positie op het woonveld zal de baksteen aangevuld worden met houten gevelbekleding en type dakbedekking. Ramen en kozijnen zijn voorzien van robuust houtwerk. Materialen zijn duurzaam en verouderen op fraaie wijze. (Kleurgebruik conform het BKpoH, mei 2016 Atelier Dutch)

Gevelsteen



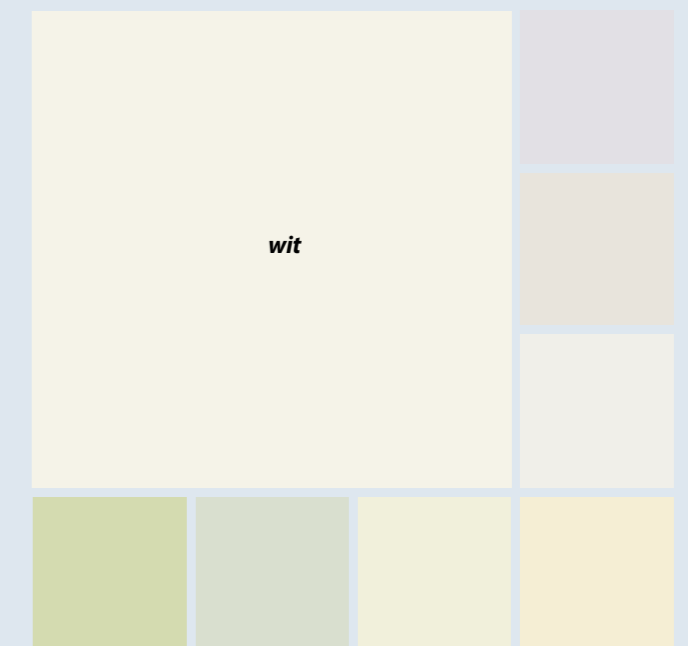
Houten gevelbekleding



Kozijnen | Vaste delen



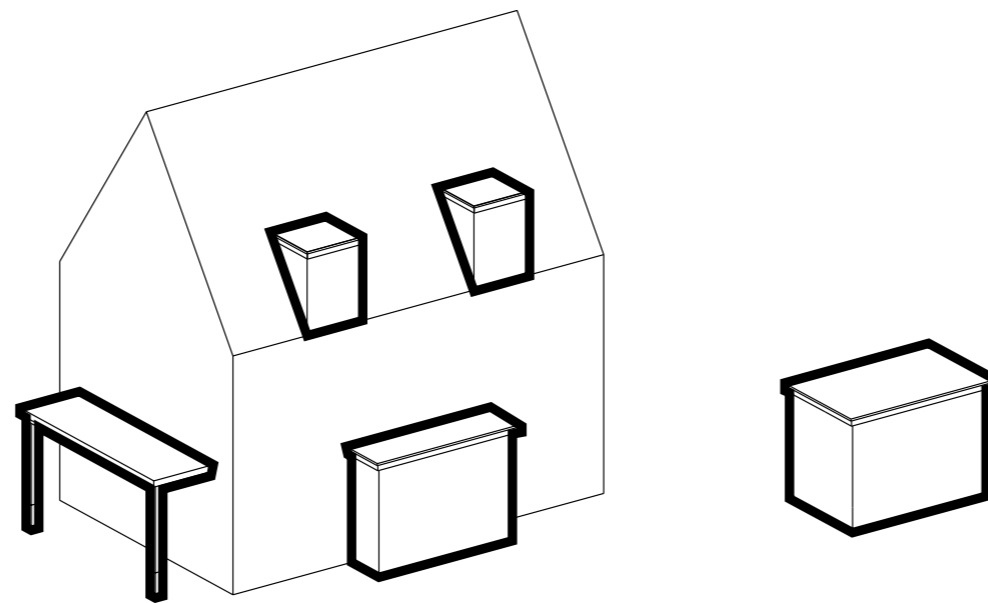
Kozijnen | Draaiende delen



Tip:

Pas keimwerk toe in een sober oud-Hollands palet van wit, grijs en lichtblauwe tinten en laat het contrasteren met donkere tinten houtwerk.

AAN/UITBOUWEN & BIJGEBOUWEN



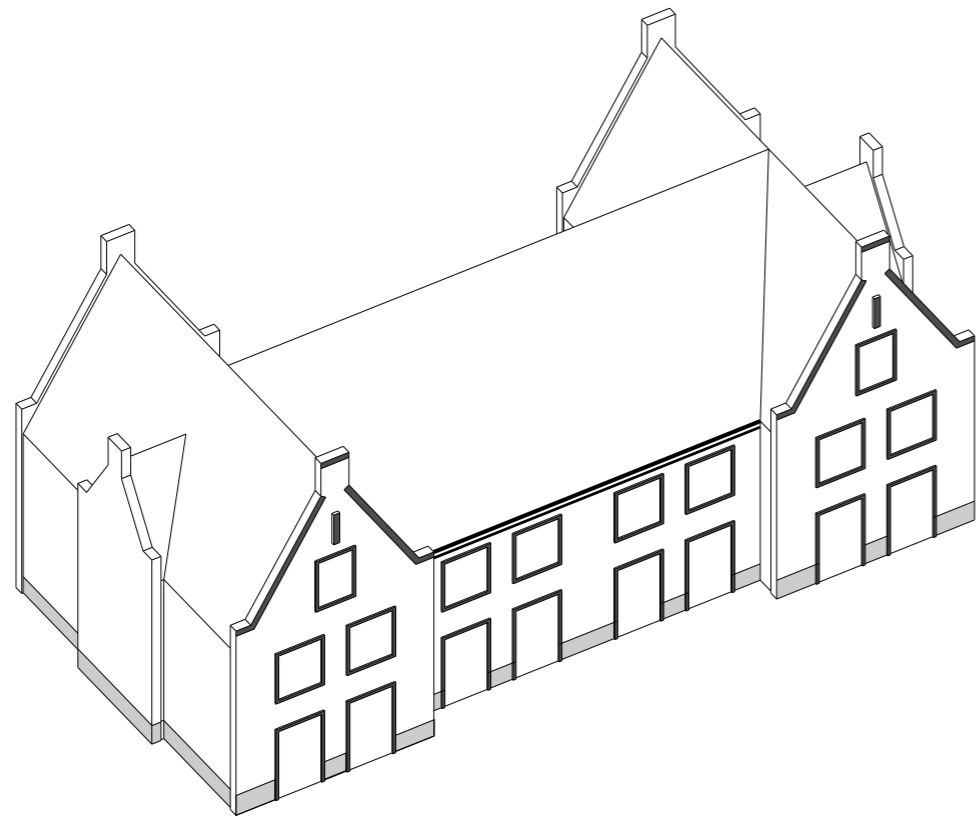
De woningen kennen naast een krachtige hoofdvorm, ook de mogelijkheid tot het aanbrengen van aan- en uitbouwen in de vorm van bijvoorbeeld een veranda, bloemkozijn, erker, of dakkapel. Deze dienen ter onderbreking van het vlakke gevelbeeld en ter markering van stedenbouwkundig interessante plekken zoals hoekmarkering of aansluiting op een openbaar gebied. Ze dienen net als de bergingen en garages in aansluiting bij de woning/ensemble ontworpen te worden.



Tip:

Ontwerp aanbouwen als een verlengstuk van de woning en voorzie ze van veel glas voor een sterke relatie met het landschap.

DETAILLERING & ORNAMENTERING



De detaillering en ornamentiek richt zich voornamelijk op de overgang tussen gevel-dak en rond gevelopeningen en benadrukt het landelijke karakter van de woningen. Detail en ornamentering wordt per ensemble/eenheid toegepast, waar subtiële verschillen mogelijk zijn binnen een ensemble. Detail en ornamentering zijn eenvoudig, stoer en zorgvuldig ontworpen.

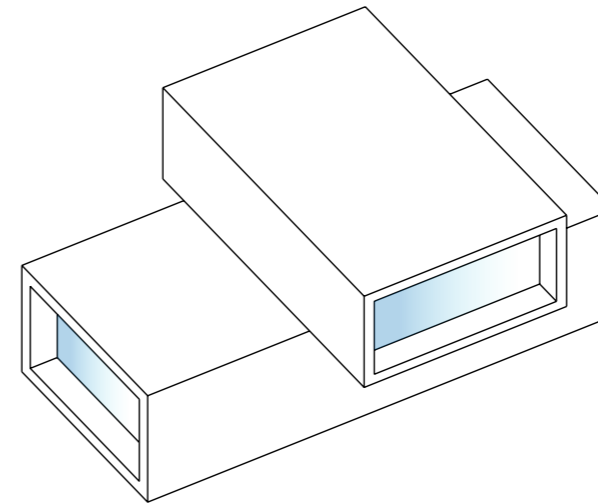
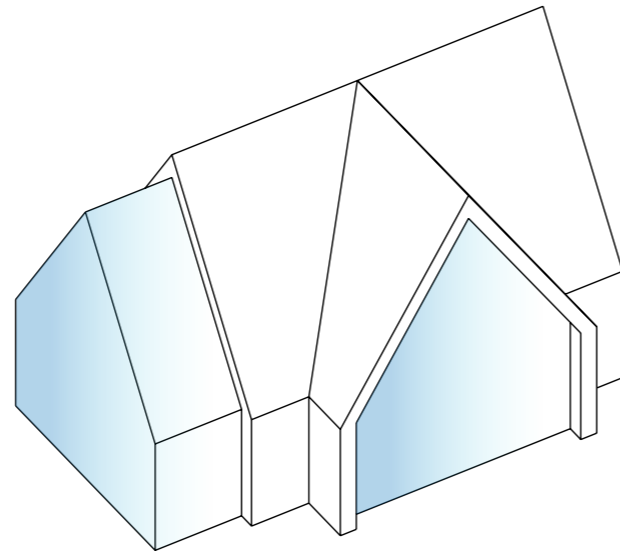


Tip:

Gebruik sobere ambachtelijke metwelwerkdetails of houtwerk-accenten, zoals makelaars en bogen, voor een verrijking van de gevel en een fraaie overgang tussen gevel en dakvlak.

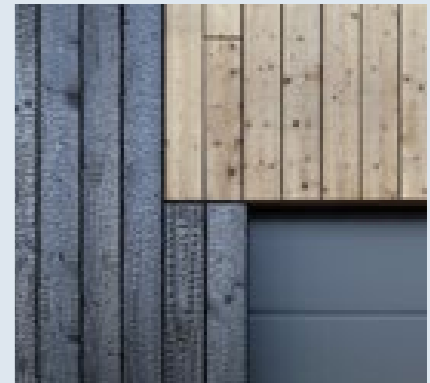
SPECIAL DE MODERNE WONING

Max. 2 woningen per bouwveld



De moderne woningen zijn de dissonanten van Waterrijk, bedoeld om een spanning in het bebouwingsbeeld te bereiken. De kwaliteit van de architectuur van deze dissonanten is niet onbepaald. Voor de beeldkwaliteit is de instemming vereist van het Q-team. De moderne woningen worden gekenmerkt als ontspannen en eigentijds en kennen een krachtig hoofdvolume met strakke lijnen. De woningen kennen 1 of 2 lagen met kap, of worden uitgevoerd met een plat dak.

- Individualiteit van welke woning is het vertrekpunt
- Rechte strakke lijnen, wars van ornamentiek en opsmuk
- Hoogwaardige, natuurlijke materialen die passen in de landelijke omgeving
- Zorgvuldig afgestemde detaillering



Tip:

Een hoge transparantie zorgt voor uitzichtkwaliteit en een weerspiegeling van het landschap.